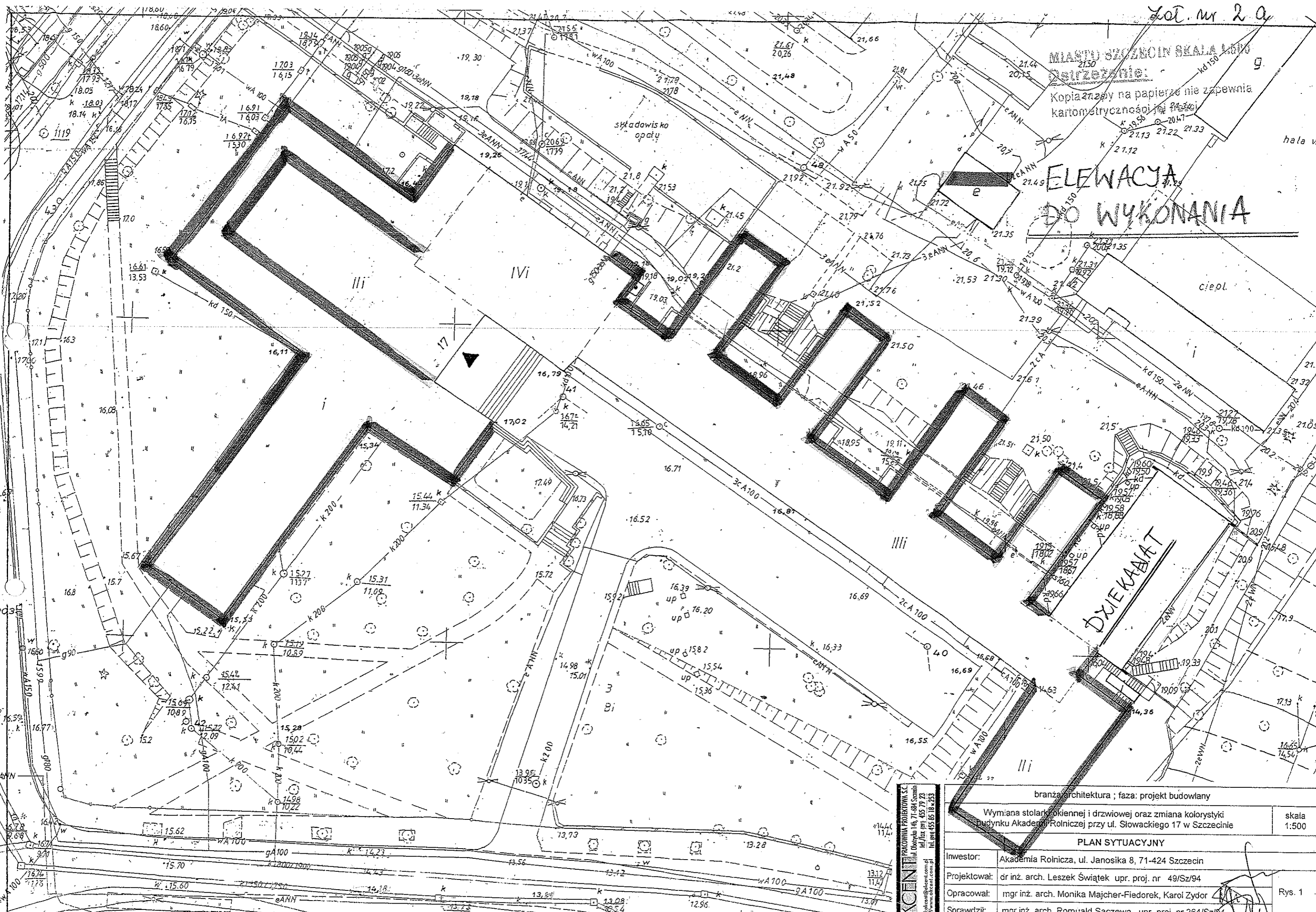


Lot. nr 2 a

MIASTO SZCZECIN SKALA 1:500  
Ostrzeżenie:  
Kopia rysunku na papierze nie zapewnia  
kartometryczności tej treści

# ELEWACJA DO WYKONANIA



**AKON**  
PRACOWNIA PROJEKOWA S.C.  
ul. Długości 14, 71-684 Szczecin  
tel./fax (91) 455 79 23  
http://www.akon.pl  
tel. (91) 455 65 18-253

branża architektura ; faza: projekt budowlany		skala 1:500
Wymiana stolarki okiennej i drzwiowej oraz zmiana kolorystyki budynku Akademii Rolniczej przy ul. Słowackiego 17 w Szczecinie		
PLAN SYTUACYJNY		
Inwestor:	Akademia Rolnicza, ul. Janosika 8, 71-424 Szczecin	
Projektował:	dr inż. arch. Leszek Świątek upr. proj. nr 49/Sz/94	
Opracował:	mgr inż. arch. Monika Majcher-Fiedorek, Karol Zydror	
Sprawdził:	mgr inż. arch. Romuald Saczewa upr. proj. nr 264/Sz/94	
Rys. 1		

Juliuszn