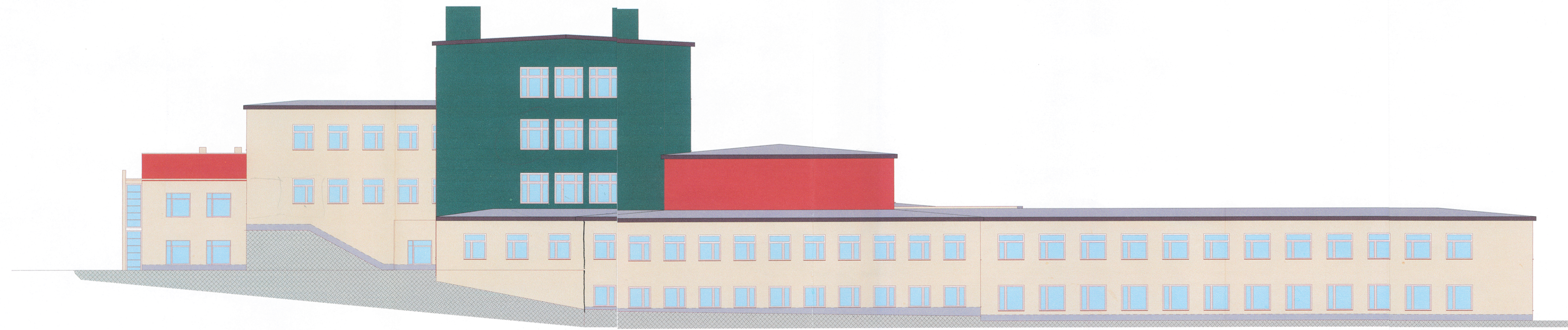




X



-  ISPO nr 350/30 (8) kolor ciemnozielony
-  OIKOS nr TL781 kolor czerwony
-  ISPO nr 230/32 (47) kolor beżowo - żółty
-  RAL 3000 kolor czerwony
parapety kolor czerwony
-  stolarka w kolorze białym
-  cokół - tynk mozaikowy STARPLAST nr 20
w kolorze szarym (producent: BUMAS)

AKCENT Pracownia Projektowa S.C. ul. Słowackiego 17 71-424 Szczecin tel./fax: 091 455 79 29 e-mail: akcent@akcent.com.pl	branza: architektura ; faza: projekt budowlany			
	Wymiana stolarki okiennej i drzwiowej oraz zmiana kolorystyki budynku Akademii Rolniczej przy ul. Słowackiego 17 w Szczecinie		skala 1:200	
	KOLORYSTYKA ELEWACJI POŁUDNIOWO - ZACHODNIEJ I PÓŁNOCNO-ZACHODNIEJ			
	Inwestor:	Akademia Rolnicza, ul. Janosika 8, 71-424 Szczecin		
	Projektował:	dr inż. arch. Leszek Świątek upr. proj. nr 49/Sz/94		Rys. 12
Opracował:	mgr inż. arch. Monika Majcher-Fiedorek, Karol Zydor			
Sprawdził:	mgr inż. arch. Romuald Saczewa upr. proj. nr 264/Sz/94			
Szczecin; lipiec, 2003 r.				