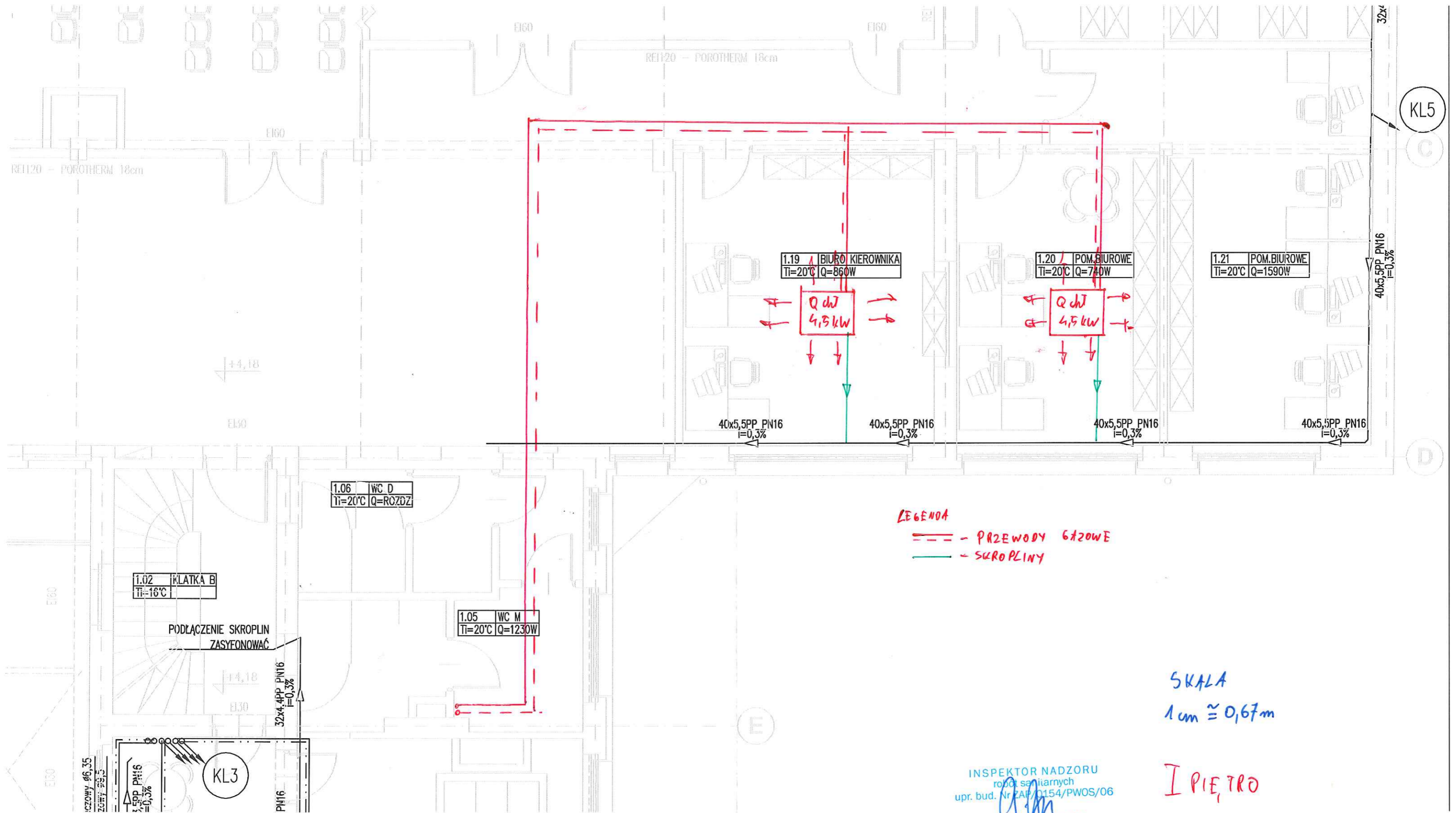
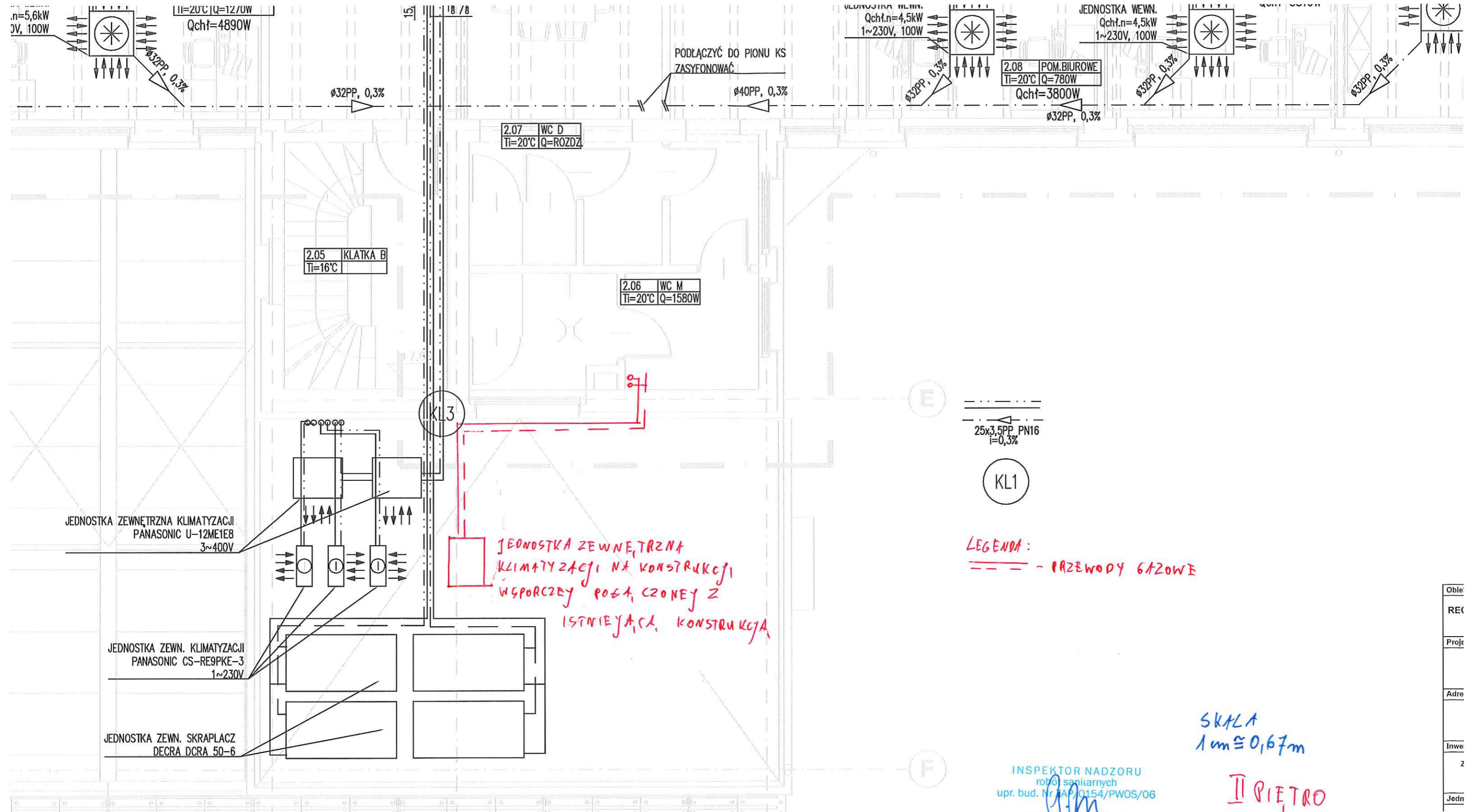


ZAKŁĄCZNIK NR 2 rys. 1.



Załącznik Nr. 2 rys. 2



Oble
REC
Proje
Adre
Inwe
2
Jedn

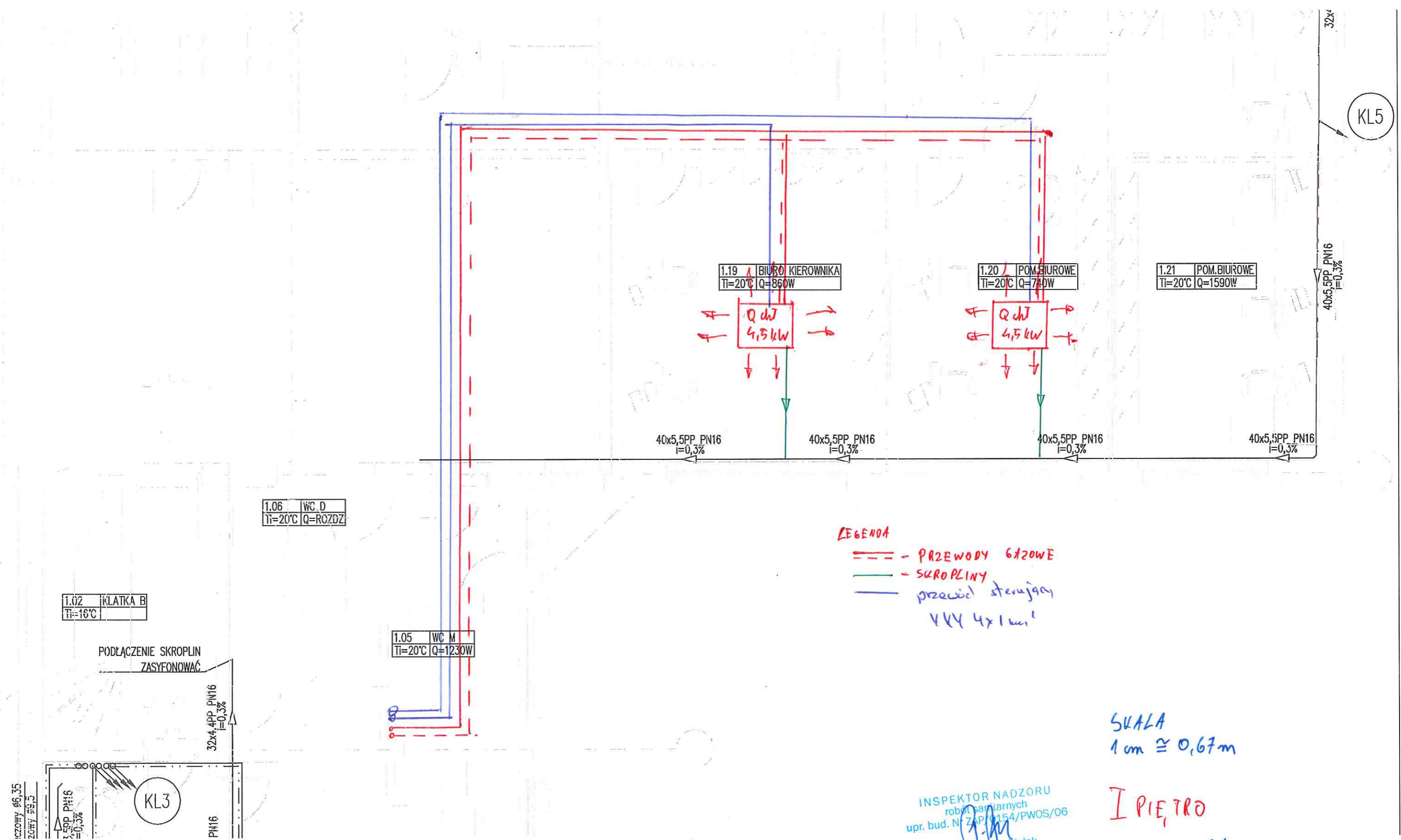
SKALA
 $1\text{cm} \cong 0,67\text{m}$

II PIĘTRO
 INSTALACJA
 KLIMATYZACJI

INSPEKTOR NADZORU
 robót sanitarnych
 upr. bud. Nr. AP/0154/PWOS/06
 mgr inż. Piotr Bielak

INSPEKTOR NADZORU
 ROBÓT ELEKTRYCZNYCH
 mgr inż. Andrzej Bednarcwski
 upr. bud. ZP-E-0110/OWOE/04

ZAKŁOCENIE NR 2 str. 3



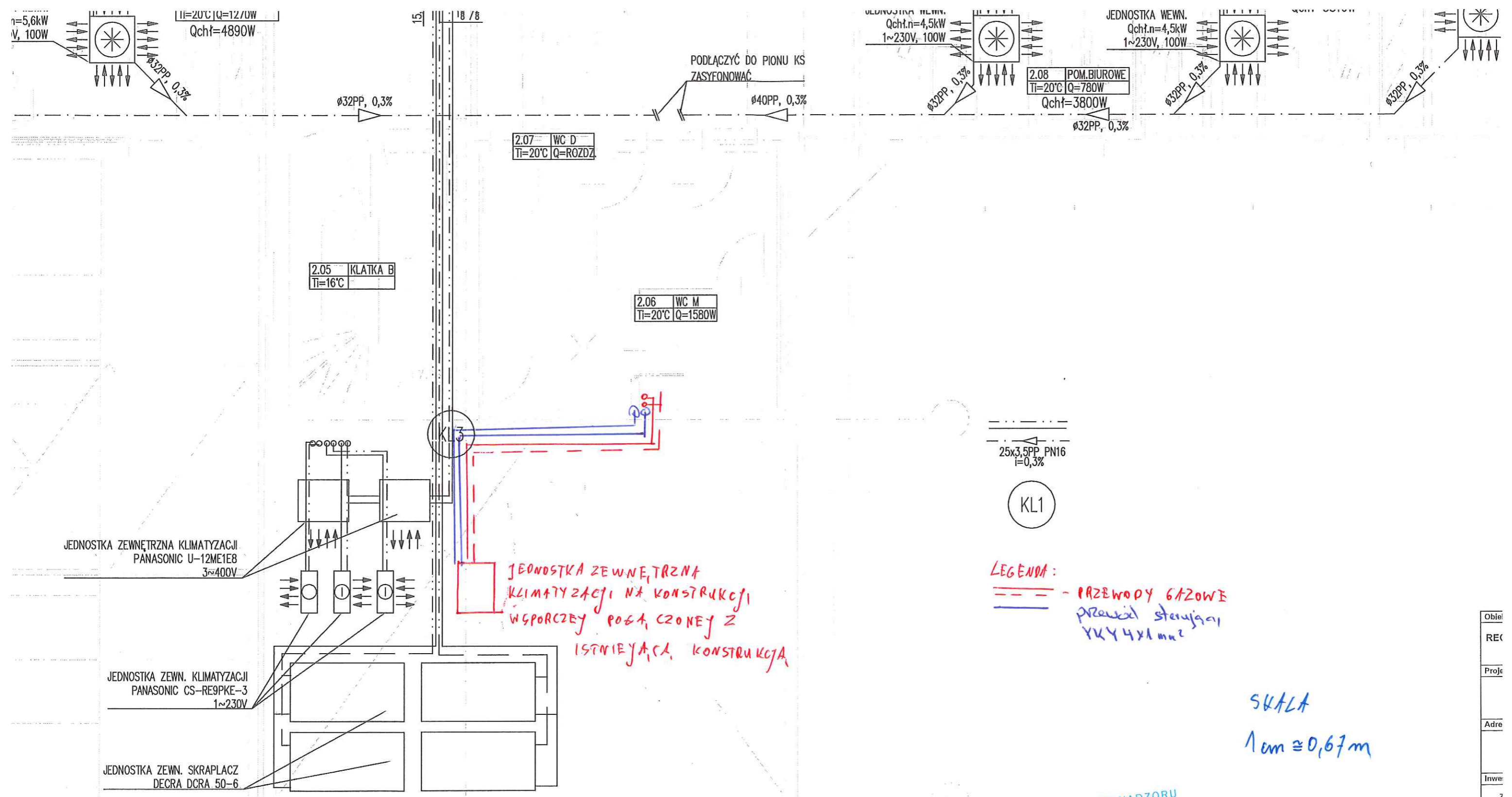
LEGENDA
 --- PRZEWODY GAZOWE
 --- SKROPLINY
 --- przewidywany
 VVV 4x1 kw²

SKALA
 1 cm ≈ 0,67 m

I PIĘTRO
 INSTALACJA
 STEROWANIA

INSPEKTOR NADZORU
 robót sanitarnych
 upr. bud. N. ZAP/0154/PWOS/06
 mgr inż. Piotr Bielak

INSPEKTOR NADZORU
 ROBÓT ELEKTRYCZNYCH
 mgr inż. Andrzej Bednarowski
 upr. bud. ZAP/0110/OWOE/04



JEDNOSTKA ZEWNĘTRZNA KLIMATYZACJI NA KONSTRUKCJI WSPORCZEJ POŁĄCZONEJ Z ISTNIEJĄCĄ KONSTRUKCJĄ

LEGENDA:
 - - - - - PŁAZEWODY GAZOWE
 ————— przewody sterujące
 YKY 4x1 mm²

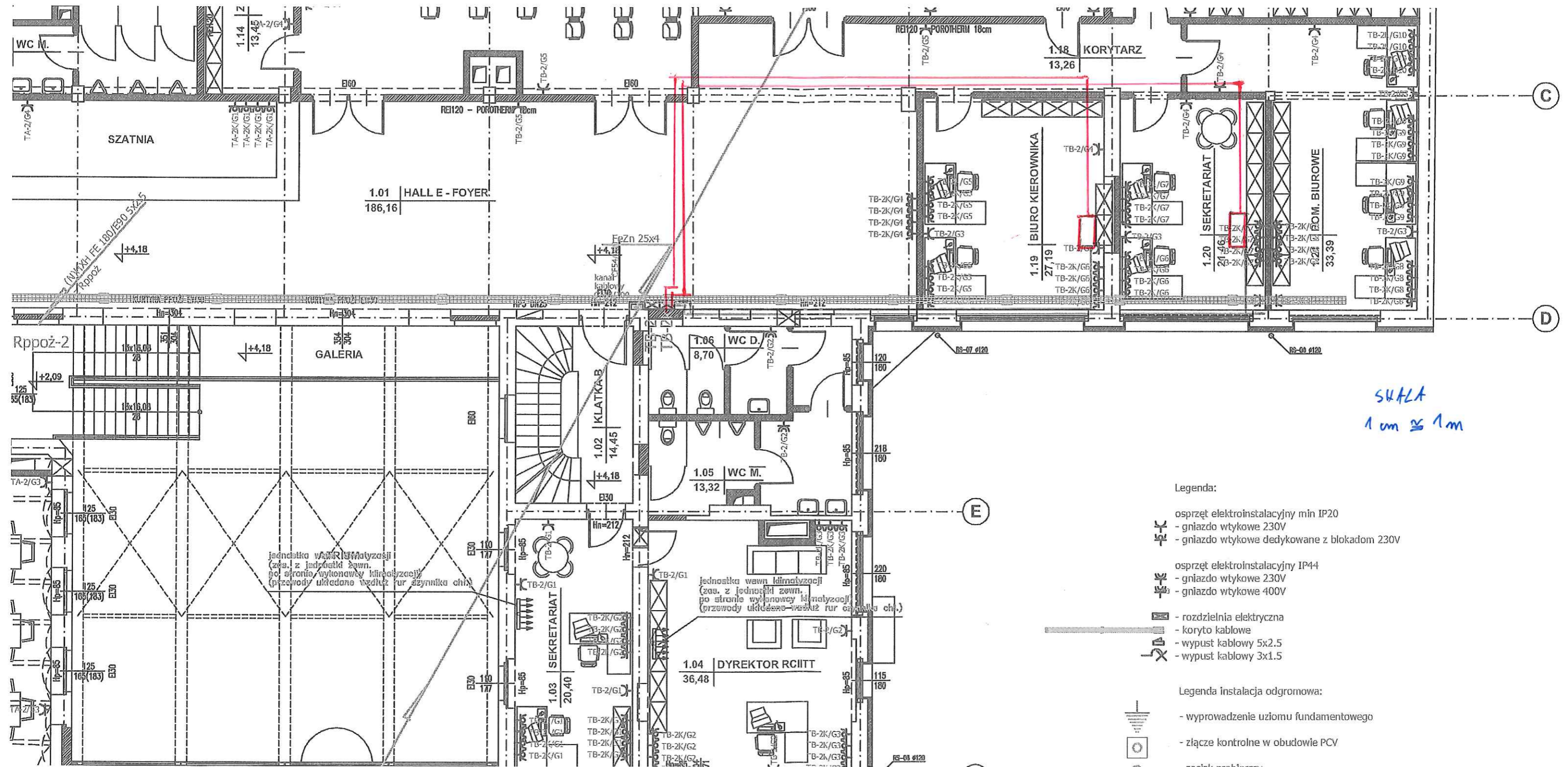
SKALA
 1cm ≈ 0,67m

INSPEKTOR NADZORU
 robót sanitarnych
 upr. bud. Nr ZAP/0154/PWOS/06
 mgr inż. Piotr Bielak

INSPEKTOR NADZORU
 ROBÓT ELEKTRYCZNYCH
 mgr inż. Andrzej Bednarowski
 upr. bud. ZAP/0110/OWOE/04

II PIĘTRO
 INSTALACJA
 STEROWANIA

Obiekt	REC
Projekt	
Adres	
Inwestor	Z
Jednostka	



SKALA
1 cm ≈ 1 m

Legenda:

- osprzęt elektroinstalacyjny min IP20
- gniazdo wtykowe 230V
- gniazdo wtykowe dedykowane z blokadami 230V

- osprzęt elektroinstalacyjny IP44
- gniazdo wtykowe 230V
- gniazdo wtykowe 400V

- rozdzielnia elektryczna
- koryto kablowe
- wypust kablowy 5x2.5
- wypust kablowy 3x1.5

Legenda instalacja odgromowa:

- wyprowadzenie uziomu fundamentowego
- złącze kontrolne w obudowie PCV

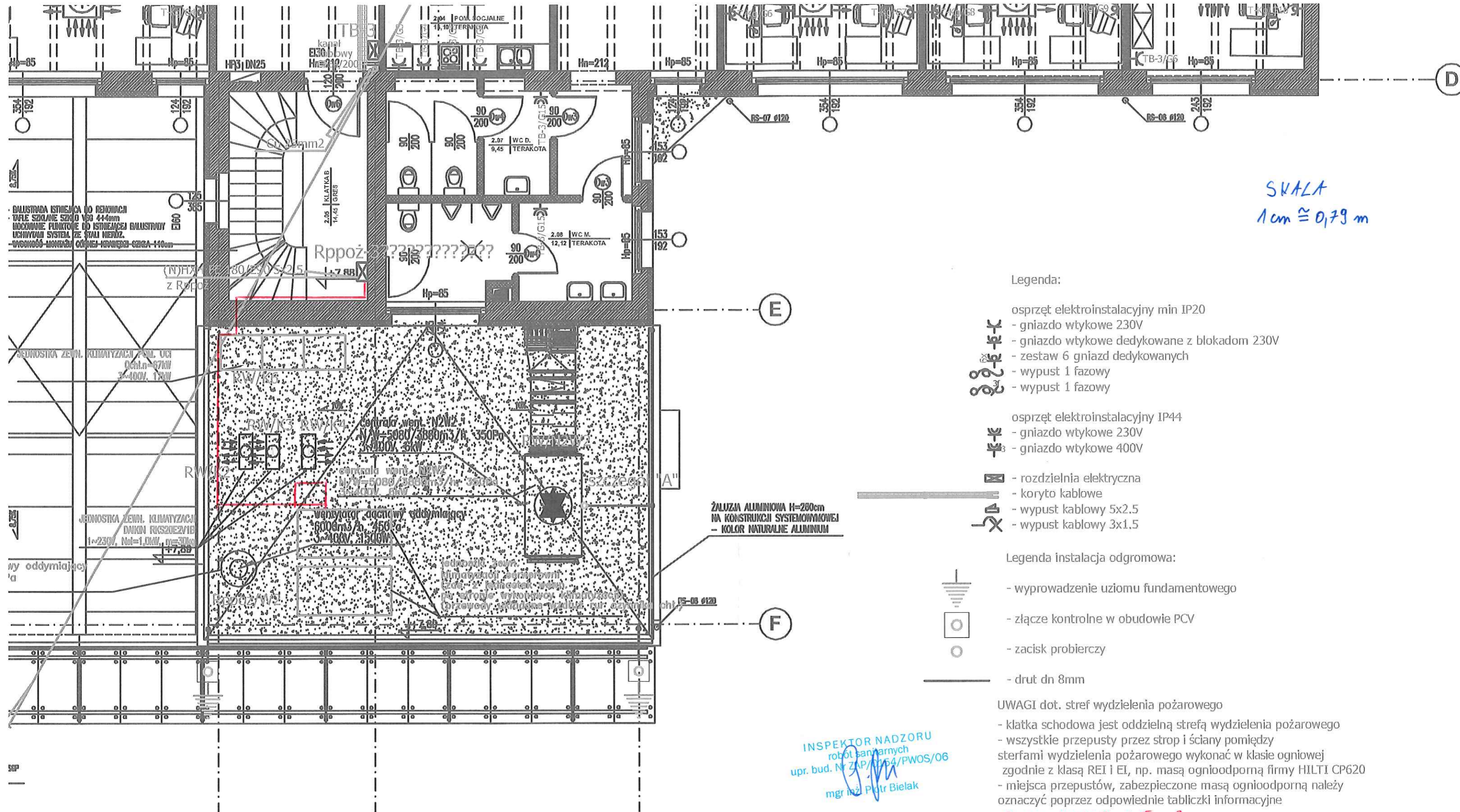
przewód YDY 3x2,5 mm²

INSPEKTOR NADZORU
robót sanitarnych
upr. bud. N° ZAP/0154/PWOS/06
mgr inż. Piotr Bielak

INSPEKTOR NADZORU
ROBÓT ELEKTRYCZNYCH
mgr inż. Andrzej Bednarowski
upr. bud. ZAP/0110/OWOE/04

INSTALACJA ELEKTRYCZNA

IPisto



SKALA
1cm ≈ 0,79 m

Legenda:

- osprzęt elektroinstalacyjny min IP20
- gniazdo wtykowe 230V
- gniazdo wtykowe dedykowane z blokadom 230V
- zestaw 6 gniazd dedykowanych
- wypust 1 fazowy
- wypust 1 fazowy
- osprzęt elektroinstalacyjny IP44
- gniazdo wtykowe 230V
- gniazdo wtykowe 400V
- rozdzielnia elektryczna
- koryto kablowe
- wypust kablowy 5x2.5
- wypust kablowy 3x1.5

Legenda instalacja odgromowa:

- wyprowadzenie uziomu fundamentowego
- złącze kontrolne w obudowie PCV
- zacisk probierczy
- drut dn 8mm

UWAGI dot. stref wydzielenia pożarowego

- klatka schodowa jest oddzielną strefą wydzielenia pożarowego
- wszystkie przepusty przez strop i ściany pomiędzy strefami wydzielenia pożarowego wykonać w klasie ogniowej zgodnie z klasą REI i EI, np. masą ognioodporną firmy HILTI CP620
- miejsca przepustów, zabezpieczone masą ognioodporną należy oznaczyć poprzez odpowiednie tabliczki informacyjne

Kabel YKY 3x2,5mm²

INSPEKTOR NADZORU
robót budowlanych
upr. bud. Nr ZAP/1154/PWOS/06
mgr inż. Piotr Bielań

INSPEKTOR NADZORU
ROBÓT ELEKTRYCZNYCH
mgr inż. Andrzej Bednarowski
upr. bud. Nr ZAP/0110/OWOE/04

INSTALACJA ELEKTRYCZNA

II piętro