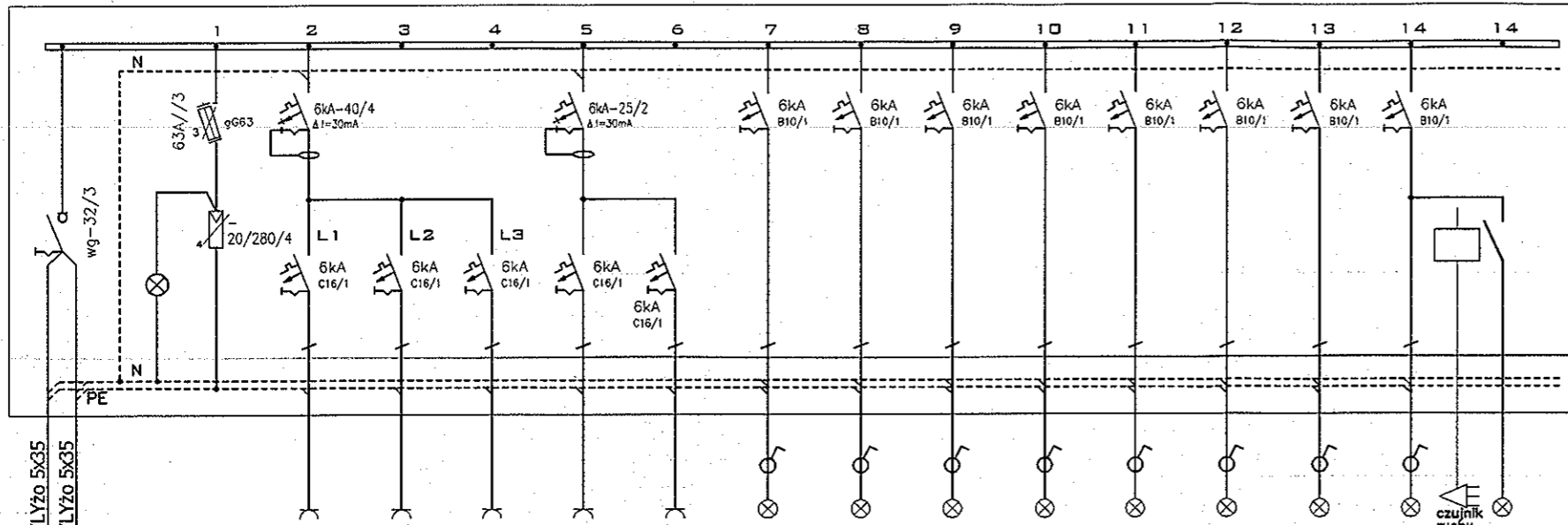
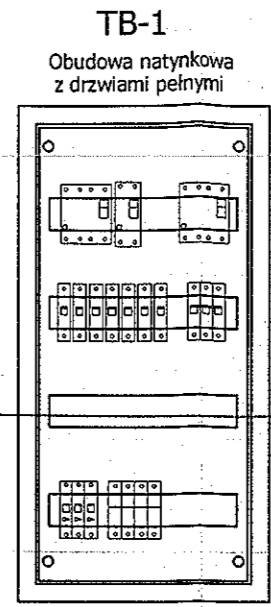


ROZDZIELNICA PIĘTROWA - TB-1



TB-1/G1	TB-1/G2	TB-1/G3	TB-1/G4	TB-1/G5	TB-1/O1	TB-1/O2	TB-1/O3	TB-1/O4	TB-1/O5	TB-1/O6	TB-1/O7	TB-1/O8
gniazda 230V	gniazda 230V	gniazda 230V	gniazda 230V	gniazda 230V	oświetlenie	oświetlenie	oświetlenie	oświetlenie	oświetlenie	oświetlenie	oświetlenie	oświetlenie
ogólne	ogólne	ogólne	ogólne	ogólne	biuro	wideokonf.	inkubator	inkubator	IEU-TZV	toalety	pom. rozdz.	pom. gosp.
												przejazdowa
YDYpzo 3x2,5	YDYpzo 3x2,5	YDYpzo 3x2,5	YDYpzo 3x2,5	YDYpzo 3x2,5	YDYpzo 3x1,5	YDYpzo 3x1,5	YDYpzo 3x1,5	YDYpzo 3x1,5	YDYpzo 3x1,5	YDYpzo 3x1,5	YDYpzo 3x1,5	YDYpzo 3x1,5
1,5kW	1,5kW	1,5kW	1,5kW	1,5kW	0,86kW	1,15kW	1,01kW	1,01kW	0,72kW	1,02kW	0,72kW	0,4kW



SCHEMATY ROZDZIELNI RYS 2-24 V5.DWG

Obiekt:
REGIONALNE CENTRUM INNOWACJI I TRANSFERU TECHNOLOGII

Projekt:
Przebudowa i rozbudowa budynku ze zmianą sposobu użytkowania z funkcji przemysłowej na biurową

Adres:
Szczecin, ul. Jagiellońska 20-21
działka nr 16/3, obręb Śródmieście 33

Inwestor:
Zachodniopomorski Uniwersytet Technologiczny
al. Piastów 17
70-310 Szczecin

Jednostka projektowa:
WYTWÓRNIŁ PLANÓW
71-422 Szczecin, ul. Piotra Skargi 15
tel./fax: 091 424 30 30, kom.: 0 606 883 563
e-mail:

Zespół projektowy:		
Proj. mgr inż. Norbert Waszytko	11/Sz/2001	Waszytko
Spr. mgr inż. Szymon Woyke	183/Sz/2002	Woyke

Temat rysunku:
SCHEMAT ROZDZIELNI PIĘTROWYCH TB-1

Branża:	6kAa:
ELEKTRYCZNA	PROJ. WYKONAWCZY
Data:	Skala:
03.2012	
Nr rysunku:	PWE/13

Uwagi:
Opracowanie bazujące na Szczegółowym Programie Użytkowym autorstwa dr inż. arch. Jerzego Byreckiego

DOKUMENTACJA POWYKONAWCZA
Zachodniopomorski Uniwersytet Technologiczny w Szczecinie
Regionalne Centrum Innowacji i Transferu Technologii
ul. Jagiellońska 20-21 Szczecin

Skanska
Kierownik
mgr inż. Waldemar
Nr upr.: 7132