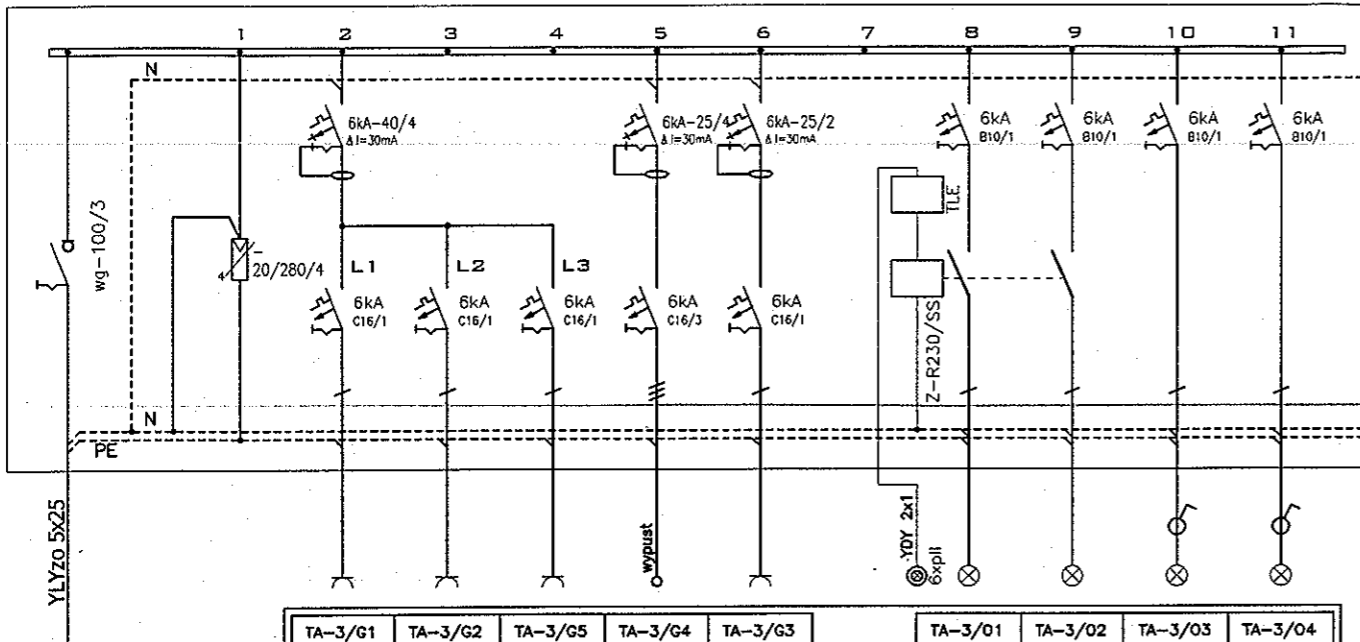


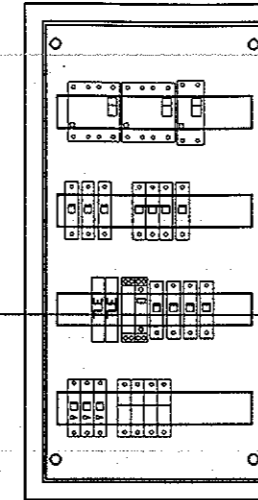
ROZDZIELNICA PIĘTROWA - TA-3



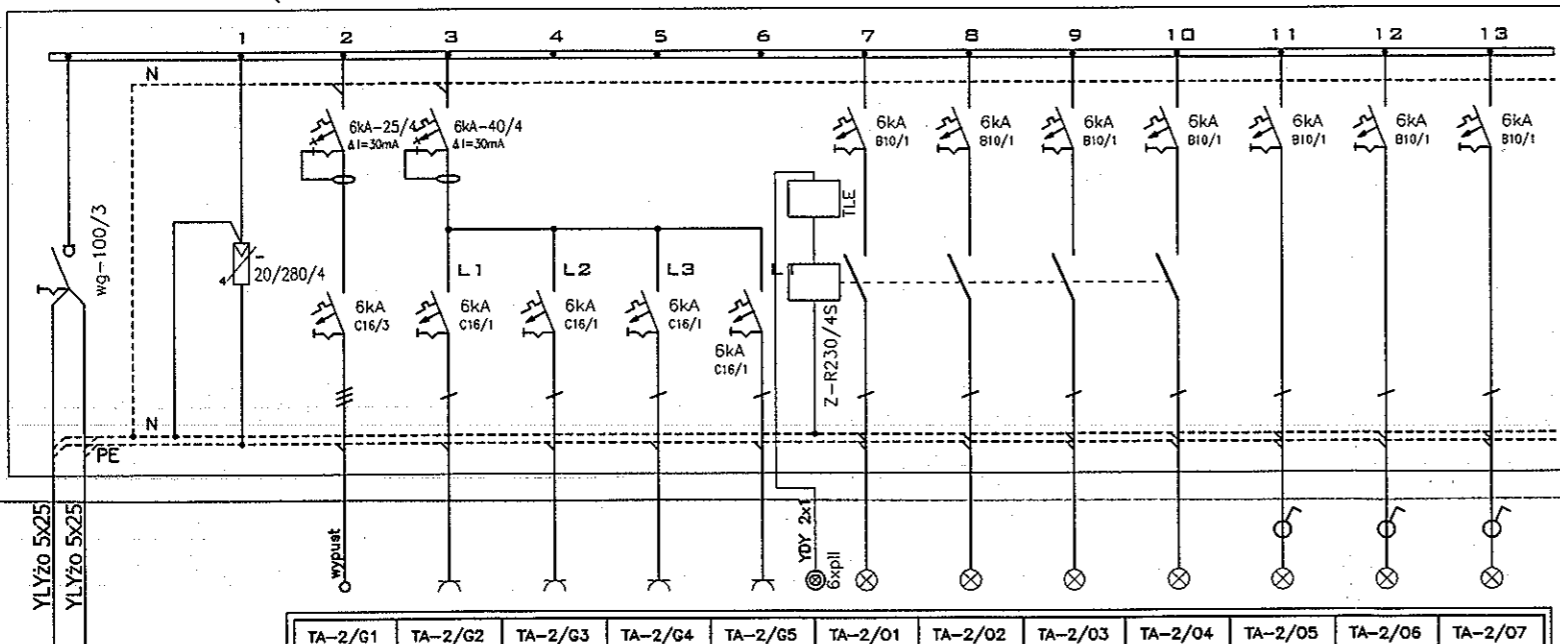
TA-3/G1	TA-3/G2	TA-3/G5	TA-3/G4	TA-3/G3	TA-3/O1	TA-3/O2	TA-3/O3	TA-3/O4
gniazda 230V	gniazda 230V	gniazda 230V	wypust 400V	gniazda 230V	oświetlenie	oświetlenie	oświetlenie	oświetlenie
ogólne	ogólne	ogólne	kuchenska	lodowka	korytarz	korytarz	socjalne	toalety
YDYpzo 3x2,5	YDYpzo 3x2,5	YDYpzo 3x2,5	YDYpzo 5x2,5	YDYpzo 3x2,5	YDYpzo 3x1,5	YDYpzo 3x1,5	YDYpzo 3x1,5	YDYpzo 3x1,5
1,5kW	1,5kW	1,5kW	10kW	1,5kW	0,27kW	0,25kW	0,42kW	0,72

TA-3

Obudowa natynkowa z drzwiami pełnymi



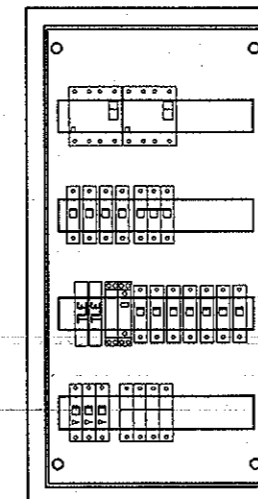
ROZDZIELNICA PIĘTROWA - TA-2



TA-2/G1	TA-2/G2	TA-2/G3	TA-2/G4	TA-2/G5	TA-2/O1	TA-2/O2	TA-2/O3	TA-2/O4	TA-2/O5	TA-2/O6	TA-2/O7
wypust 400V	gniazda 230V	gniazda 230V	gniazda 230V	gniazda 230V	oświetlenie	oświetlenie	oświetlenie	oświetlenie	oświetlenie	oświetlenie	oświetlenie
kuchenska	lodowka	ogólne	ogólne	lodowka	korytarz	korytarz	korytarz	korytarz	socjal	toalety	biura
YDYpzo 5x2,5	YDYpzo 3x2,5	YDYpzo 3x2,5	YDYpzo 5x2,5	YDYpzo 3x2,5	YDYpzo 3x1,5	YDYpzo 3x1,5	YDYpzo 3x1,5	YDYpzo 3x1,5	YDYpzo 3x1,5	YDYpzo 3x1,5	YDYpzo 3x1,5
10kW	1,5kW	1,5kW	10kW	1,5kW	0,31kW	0,36kW	0,4kW	1,37kW	0,5kW	0,72kW	1,3kW

TA-2

Obudowa natynkowa z drzwiami pełnymi



Obiekt:
REGIONALNE CENTRUM INNOWACJI I TRANSFERU TECHNOLOGII

Projekt:
Przebudowa i rozbudowa budynku ze zmianą sposobu użytkowania z funkcji przemysłowej na biurową

Adres:
Szczecin, ul. Jagiellońska 20-21 działka nr 16/3, obręb Śródmieście 33

Inwestor:
Zachodniopomorski Uniwersytet Technologiczny al. Piastów 17 70-310 Szczecin

Jednostka projektowa:
WYTWÓRNI PLANÓW
71-422 Szczecin, ul. Piotra Skargi 15
tel./fax: 091 424 30 30, kom.: 0 606 883 563 e-mail:

Zespół projektowy:

Proj. mgr inż. Norbert Wszytko	11/Sz/2001	<i>Wszytko</i>
Spr. mgr inż. Szymon Woyke	183/Sz/2002	<i>Woyke</i>

Temat rysunku:
Schemat rozdzielni piętrowych TA-3, TA-2

Wydawca:
Kierownik Branża 21/21/AN/2002
mgr inż. Waldemar Łagoda

6kAa:

ELEKTRYCZNA	PROJ. WYKONAWCZY
Data: 03.2012	Skala: Nr rysunku: PW/E/10

Uwagi:
Opracowanie bazujące na Szczegółowym Programie Użytkowym autorstwa dr inż. arch. Jerzego Byreckiego

DOKUMENTACJA POWYKONAWCZA

Zachodniopomorski Uniwersytet Technologiczny w Szczecinie
Regionale Centrum Innowacji i Transferu Technologii
ul. Jagiellońska 20-21 Szczecin