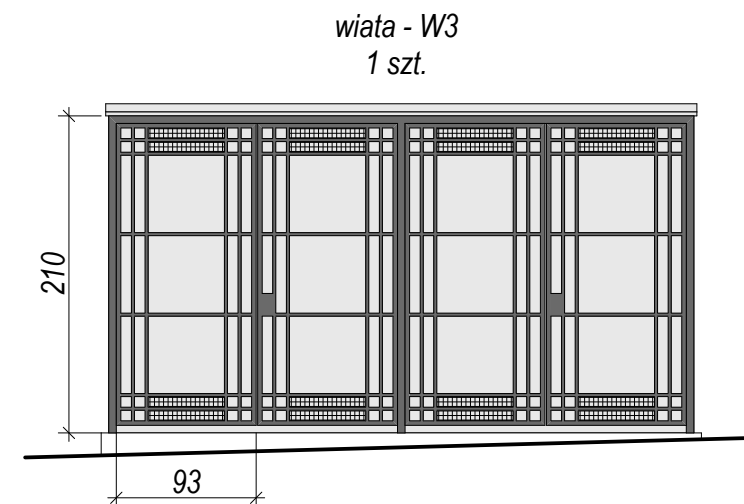
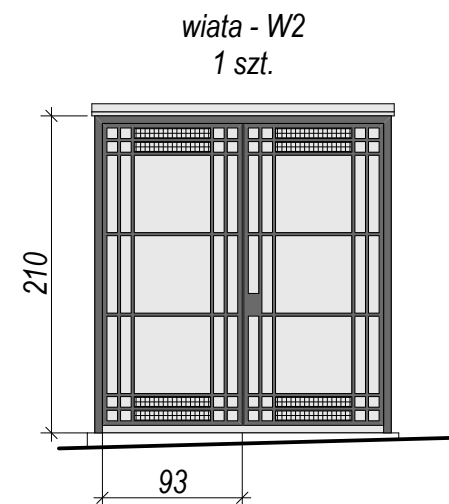
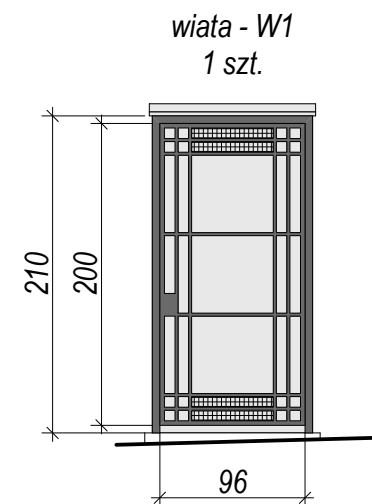
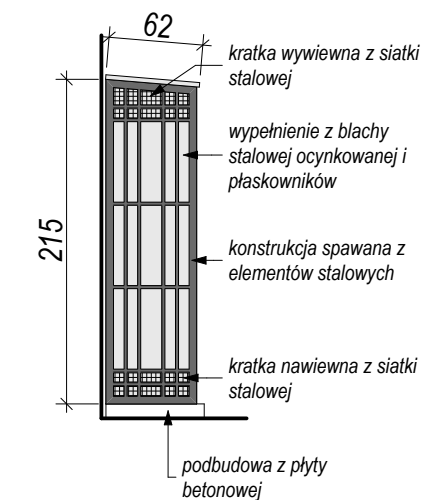


## Obudowy zewnętrzne na butle gazowe

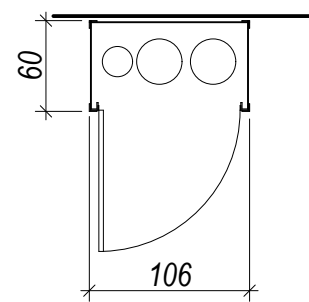
Widok z przodu i rzut



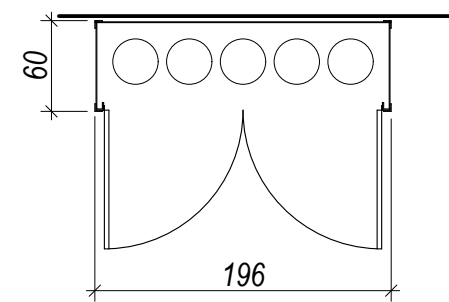
Widok z boku



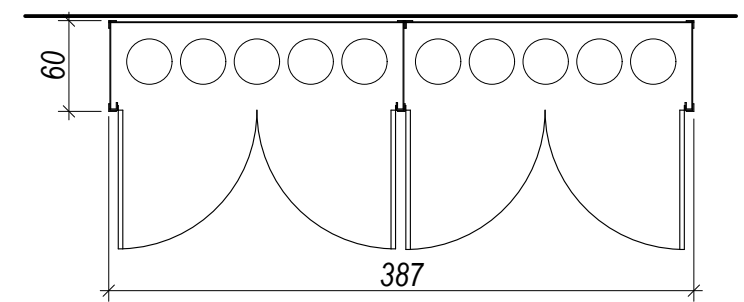
obudowa na 3 butle



obudowa na 5 butli



podwójna obudowa na 10 butli



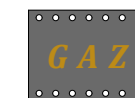
Obudowa wykonana w konstrukcji stalowej ocynkowanej malowanej proszkowo:

- konstrukcja główna spawana - kątownik 50/50/5mm
- rama skrzydeł drzwiowych spawana - kątownik 30/30/3mm
- szkielet wypełnienia - płaskownik 20/5mm
- konstrukcja w kolorze czarnym (imitujący kolor i fakturę żeliwa)

Wypełnienie ścian i drzwi:

- blacha stalowa gr. 2,0mm, z otworami nawiewno-wywiewnymi (u dołu i góry ściany / drzwi) wypełniona siatką stalową o oczku 3/3 cm; całość w kolorze naturalnym; całość zespawana i ocynkowana
- wypełnienie mocowane do konstrukcji stalowej na nity zrywalne
- drzwi wyposażone w zamek patentowy i uchwyt

## Skrzynka gazowa



- skrzynka gazowa z blachy ocynkowanej z drzwiczkami z otworami nawiewno-wywiewnymi
- drzwiczki zamykane na zamek techniczny
- drzwiczki malowane na kolor czarny (imitujący kolor i fakturę żeliwa)
- napis montowany z liter z mosiądzu montowane na nity zrywalne

## Oprawa ewakuacyjna oświetleniowa montowana nad wejściami wg dokumentacji z 2019r.



- oprawa LED, ewakuacyjna,
- IP 66

Uwaga:  
obudowa oprawy w kolorze czarnym, dopasowana kolorystycznie do krat zabezpieczających

## Oprawa oświetleniowa montowana nad wejściami na elewacji tylnej



- oprawa typu konkiet
- LED
- IP 65
- metalowa obudowa oprawy i wspornik dopasowane kolorystycznie do krat zabezpieczających
- 3 szt.

PW:

## ZEWNĘTRZNE ELEMENTY ELEWACYJNE

INWESTYCJA:	Modernizacja elewacji budynku Wydziału Technologii i Inżynierii Chemicznej przy ul. Pułaskiego 10. Naprawa, renowacja, czyszczenie i konserwacja elewacji ścian zewnętrznych		
ADRES INWESTYCJI:	ul. Pułaskiego 10, dz. nr 22, obręb 2254, Szczecin		
	OPRACOWALI:	nr upr.	podpisy
ARCHITEKTURA gł. projektant	mgr inż. arch. Miłosz STACHERA	11/ZPOIA/2005	
ARCHITEKTURA sprawdził:	mgr inż. arch. Przemysław WŁOSEK	34/ZPOIA/OKK/2012	
ARCHITEKTURA opracowała	mgr inż. arch. Anna BOCZAR	2/ZPOIA/OKK/2013	
 www.milo7.pl, pracownia@milo7.pl ul. Sowińskiego 24, 70-236 Szczecin tel/fax 914319926, kom. 608031884		DATA:	01.2021
		SKALA:	1:50
		NR RYS.:	Ae/5