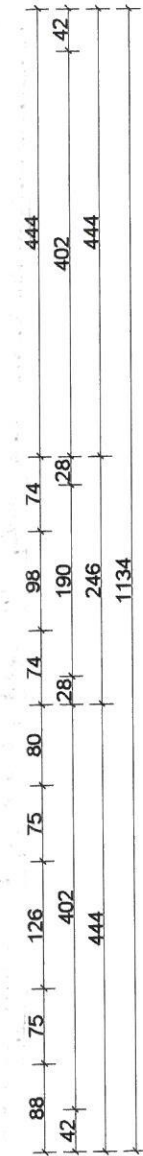
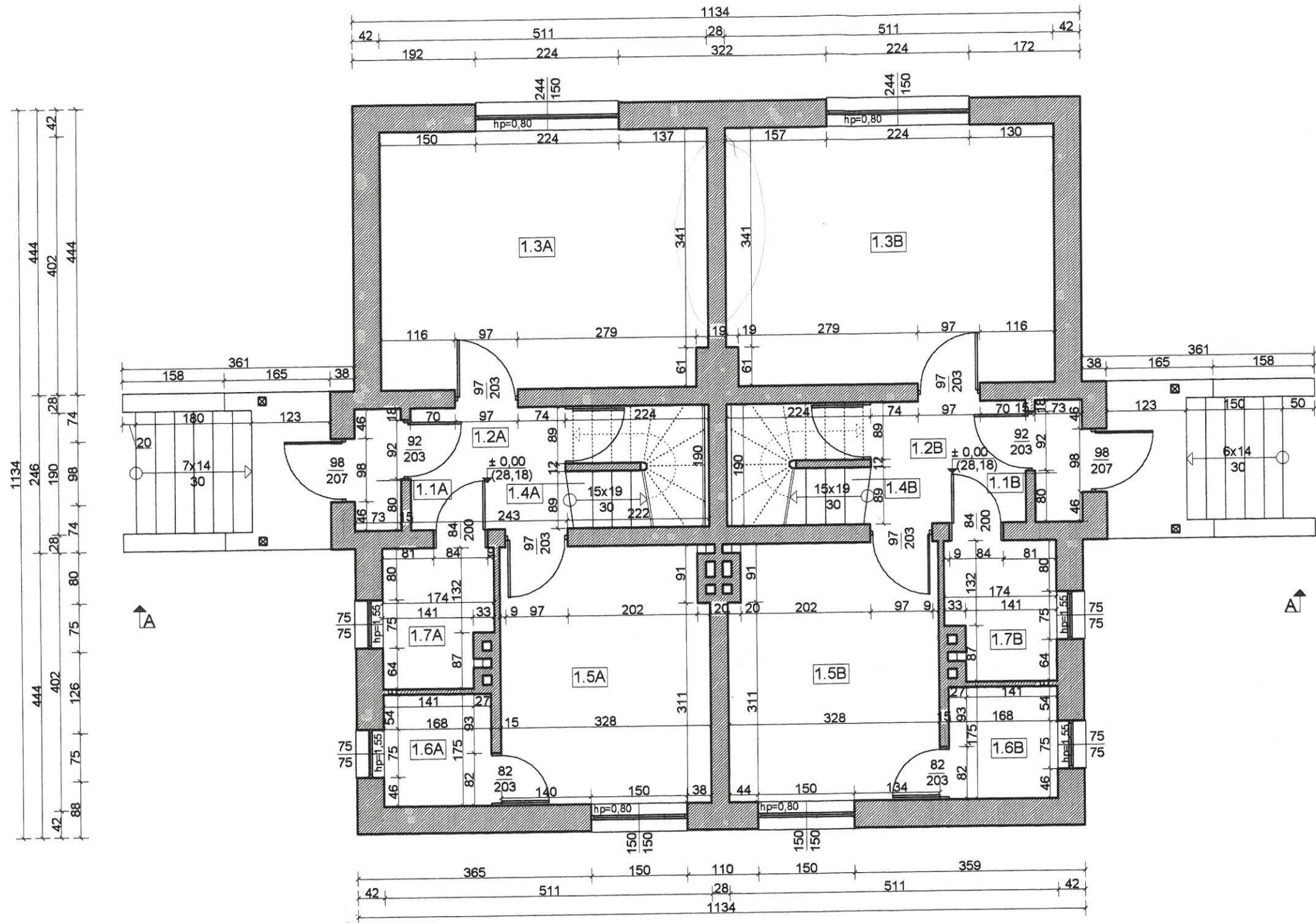


NR POM.	NAZWA POMIESZCZ.	RODZAJ POSADZKI	POW.UŻYTK. (m2)
0.1A	KL.SCHOD.	BETON	1,97
0.1B	KL.SCHOD.	BETON	1,97
0.2A	PIWNICA	BETON	19,02
0.2B	PIWNICA	BETON	19,02
RAZEM			41,98

RZUT PIWNIC

skala 1:75

	Pracownia Projektowa "Studio Q" ul. Pozdawska 3a, 71-772 Szczecin, tel. fax. (091) 42 69 622, e-mail studioq@neostrada.pl, www.studioq.kbf.pl		nr ark: 21
	obiekt: Ośrodek Szkoleniowo-Badawczy Energii Odnawialnej, ETAP II	adres: Ostoja, dz. nr 5/12, 5/13, gmina Kołbaskowo	
	branża: ARCHITEKTURA	zadanie: przebudowa i zmiana sposobu użytkowania domu mieszkalnego, dwurodzinnego na obiekt dydaktyczno - naukowy	
autorzy:	zaprojektował: mgr inż. arch. Anna Dąbrowska upr. bud. nr 120/Sz/91	opracowali: mgr inż. arch. Magdalena Żebrowska	data: 08.2007



NR POM.	NAZWA POMIESZCZ.	RODZAJ POSADZKI	POW.UŻYTK (m2)
1.1A	PRZEDSIONEK	WYKŁ.PCV	1,39
1.1B	PRZEDSIONEK	WYKŁ.PCV	1,39
1.2A	KORYTARZ	WYKŁ.PCV	4,63
1.2B	KORYTARZ	WYKŁ.PCV	4,63
1.3A	POKÓJ	WYKŁ.PCV	20,43
1.3B	POKÓJ	WYKŁ.PCV	20,43
1.4A	KL.SCHOD.	DESKI	3,02
1.4B	KL.SCHOD.	DESKI	3,02
1.5A	KUCHNIA	WYKŁ.PCV	13,00
1.5B	KUCHNIA	WYKŁ.PCV	13,00
1.6A	SPIŻARNIA	DESKI	2,94
1.6B	SPIŻARNIA	DESKI	2,94
1.7A	ŁAZIENKA	TERAKOTA	3,52
1.7B	ŁAZIENKA	TERAKOTA	3,52
RAZEM			97,86

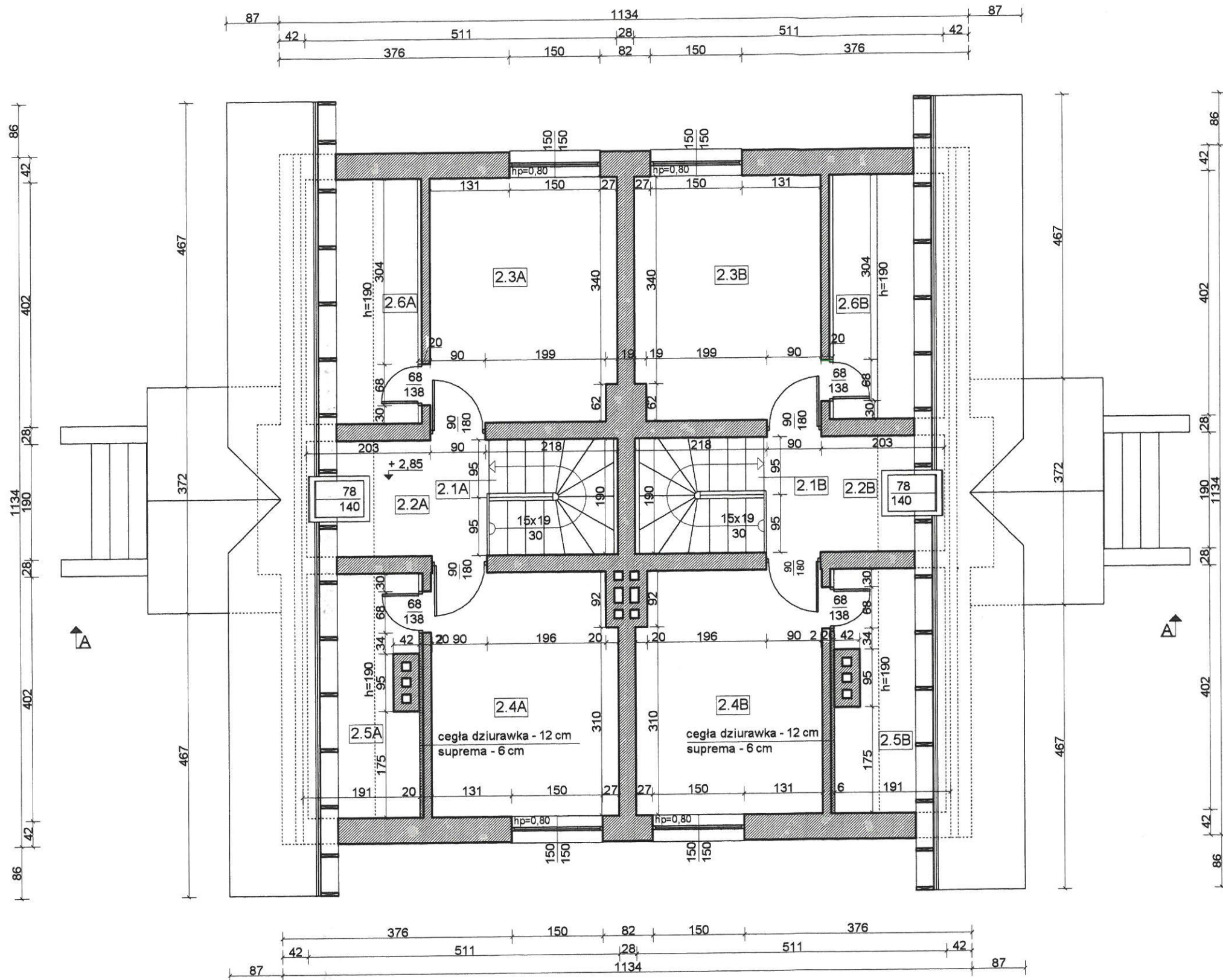
RZUT PARTERU skala 1:75

Studio Pracownia Projektowa "Studio Q"
 ul. Pozdawińska 3a, 71-772 Szczecin, tel. fax. (091) 42 69 622,
 e-mail studioq@neostrada.pl, www.studioq.kbf.pl

obiekt: Ośrodek Szkoleniowo-Badawczy Energii Odnawialnej, ETAP II
 adres: Ostoja, dz. nr 5/12, 5/13, gmina Kołbaskowo
 stadium: INWENTARYZACJA
 branża: ARCHITEKTURA
 zadanie: przebudowa i zmiana sposobu użytkowania domu mieszkalnego, dwurodzinnego na obiekt dydaktyczno - naukowy

autorzy: zaprojektował: mgr inż. arch. Anna Dąbrowska
 opracowali: mgr inż. arch. Magdalena Żebrowska

nr ark.: **31**
 data: 08.2007

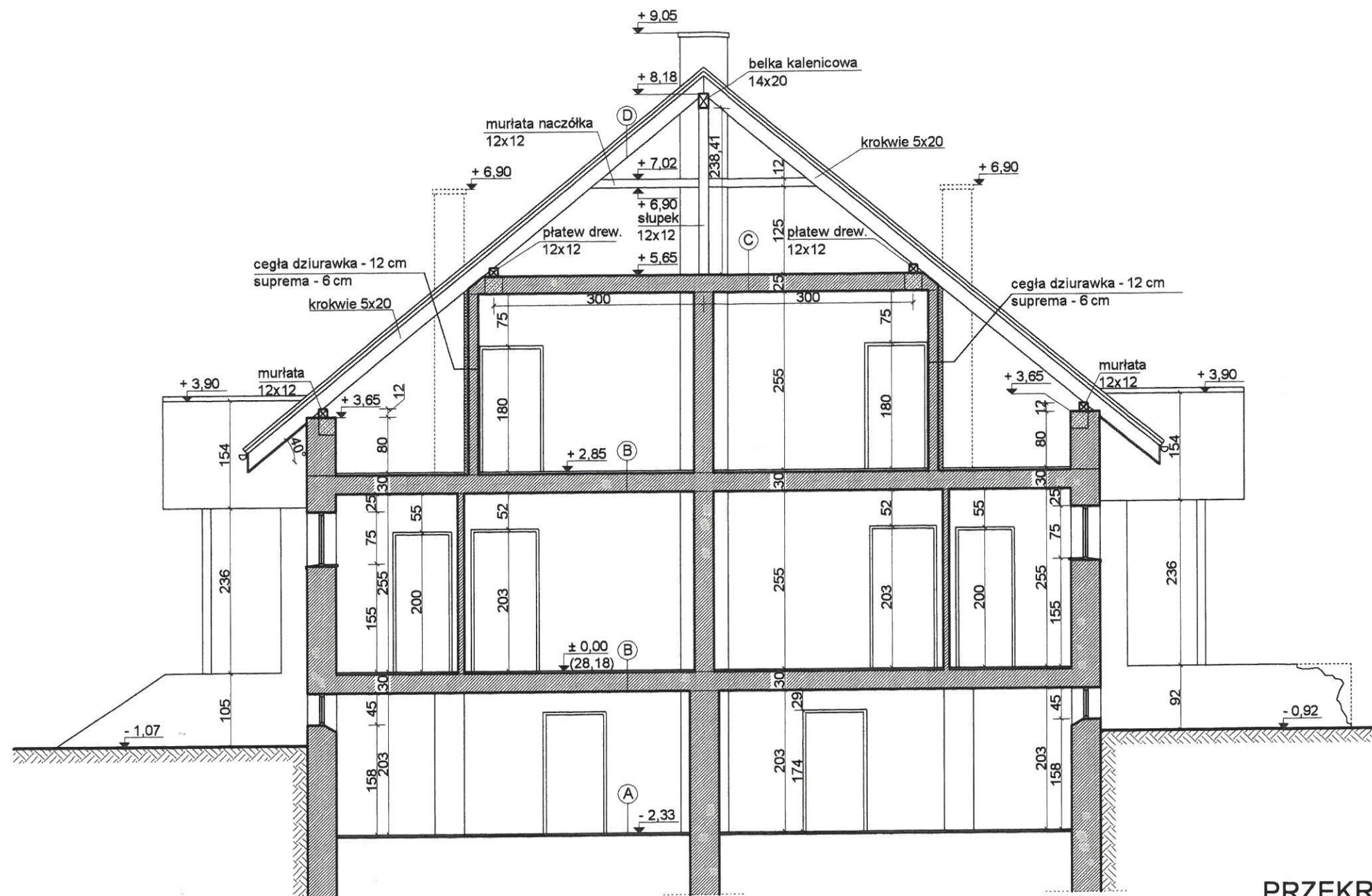


NR POM.	NAZWA POMIESZCZ.	RODZAJ POSADZKI	POW.UŻYTK. (m ²)	POW.PODŁ. (m ²)
2.1A	KL.SCHOD.	DESKI	2,85	2,85
2.1B	KL.SCHOD.	DESKI	2,85	2,85
2.2A	KORYTARZ	WYKŁ.PCV	3,59	5,68
2.2B	KORYTARZ	WYKŁ.PCV	3,59	5,68
2.3A	SYPIALNIA	WYKŁ.PCV	12,26	12,26
2.3B	SYPIALNIA	WYKŁ.PCV	12,26	12,26
2.4A	SYPIALNIA	WYKŁ.PCV	12,20	12,20
2.4B	SYPIALNIA	WYKŁ.PCV	12,20	12,20
2.5A	POM.POMOCN.	WYKŁ.PCV	2,54	6,96
2.5B	POM.POMOCN.	WYKŁ.PCV	2,54	6,96
2.6A	POM.POMOCN.	WYKŁ.PCV	2,94	7,36
2.6B	POM.POMOCN.	WYKŁ.PCV	2,94	7,36
RAZEM			72,76	94,62

RZUT PODDASZA

skala 1:75

	Pracownia Projektowa "Studio Q" ul. Pozdawska 3a, 71-772 Szczecin, tel. fax. (091) 42 69 622, e-mail studioq@neostrada.pl, www.studioq.kbf.pl	
	obiekt: Ośrodek Szkoleniowo-Badawczy Energii Odnawialnej, ETAP II adres: Ostoja, dz. nr 5/12, 5/13, gmina Kołbaskowo stadium: INWENTARYZACJA branża: ARCHITEKTURA zadanie: przebudowa i zmiana sposobu użytkowania domu mieszkalnego, dwurodzinnego na obiekt dydaktyczno - naukowy	nr ark: 41
autorzy: zaprojektował: mgr inż. arch. Anna Dąbrowska opracowali: mgr inż. arch. Magdalena Żebrowska	data: 08.2007	



A	
posadzka betonowa na gruncie	
B	
wykładzina PCV	
plyta pilśniowa twarda	0,5 cm
deski podłogowe	3,2 cm
legary drewniane	5,0 cm
strop gęstożebrowy	23,0 cm
tynk cementowo-wapienny	1,5 cm
C	
polepa - trociny z wapnem	10,0 cm
strop gęstożebrowy	23,0 cm
tynk cementowo-wapienny	1,5 cm
D	
dachówka ceramiczna	10,0 cm
łaty drewniane - 6x4 cm	4,0 cm
folia przeciwwiatrowa	
krokwie drewniane - 5x20 cm	20,0 cm

PRZEKRÓJ A-A skala 1:75

 Pracownia Projektowa "Studio Q" ul. Pozdawilska 3a, 71-772 Szczecin, tel. fax. (091) 42 69 622, e-mail studioq@neostrada.pl, www.studioq.kbf.pl	
obiekt:	Ośrodek Szkoleniowo-Badawczy Energii Odnawialnej, ETAP II
adres:	Ostoja, dz. nr 5/12, 5/13, gmina Kołbaskowo
stadium:	INWENTARYZACJA
branża:	ARCHITEKTURA
zadanie:	przebudowa i zmiana sposobu użytkowania domu mieszkalnego, dwurodzinnego na obiekt dydaktyczno - naukowy
autorzy:	zaprojektowali: mgr inż. arch. Anna Dąbrowska upr. bud. nr 120/Sz/91
	opracowali: mgr inż. arch. Magdalena Żebrowska
	data: 08.2007

nr ark.: 51



ELEWACJA PÓŁNOCNA



ELEWACJA ZACHODNIA



ELEWACJA WSCHODNIA



ELEWACJA POŁUDNIOWA

ELEWACJE skala 1:150

 Pracownia Projektowa "Studio Q" ul. Pozdawilska 3a, 71-772 Szczecin, tel. fax. (091) 42 69 622, e-mail studioq@neostrada.pl, www.studioq.kbf.pl		
obiekt:	Ośrodek Szkoleniowo-Badawczy Energii Odnawialnej, ETAP II	
adres:	Ostoja, dz. nr 5/12, 5/13, gmina Kołbaskowo	
stadium:	INWENTARYZACJA	nr ark: 61
branża:	ARCHITEKTURA	
zadanie:	przebudowa i zmiana sposobu użytkowania domu mieszkalnego, dwurodzinnego na obiekt dydaktyczno - naukowy	
autorzy:	zaprojektował: mgr inż. arch. Anna Dąbrowska upr. bud. nr 120/Sz/91	  data: 08.2007
opracowali:	mgr inż. arch. Magdalena Żebrowska	