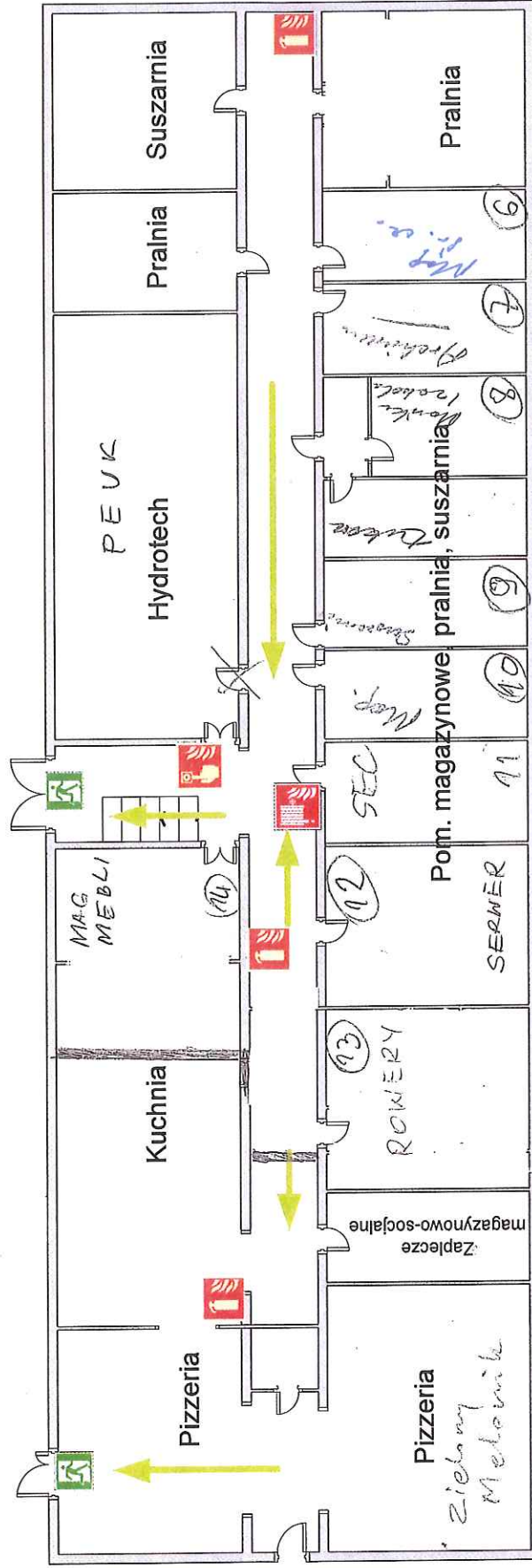


SZKIC BUDYNKU HOTELU ASYSTENCKIEGO ZUT W SZCZECINIE, UL. SZWOLEŻERÓW 3



**CAŁY BUDYNEK - JEDNA STREFA
POŻAROWA**

Budynek zaliczany do ZL V

Liczba osób przebywających na kondygnacji
– max. 30

Wysokość budynku – ok. 18 m

Kierunek ewakuacji



Gaśnica



Hydrant

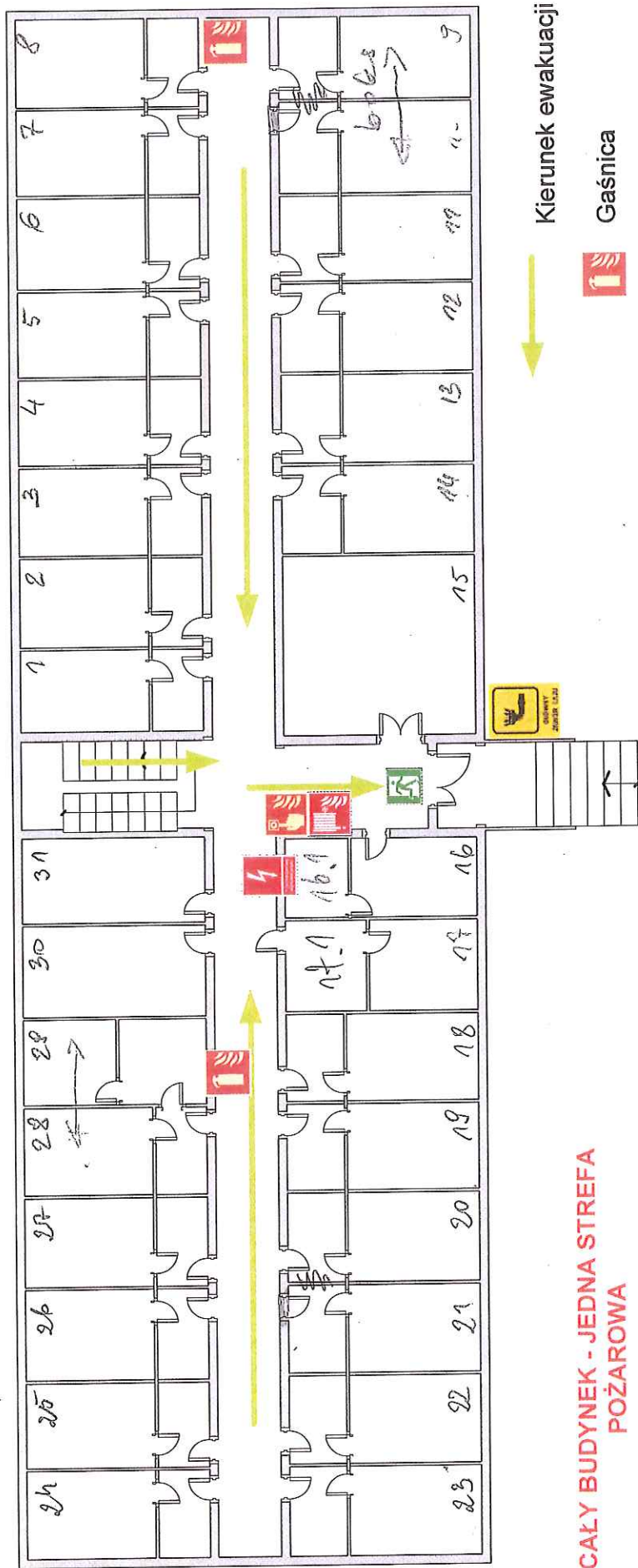
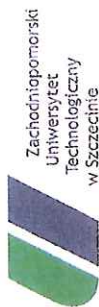


Przycisk ROP



PRZYZIEMIE

SZKIC BUDYNKU HOTELU ASYSTENCKIEGO ZUT W SZCZECINIE, UL. SZWOLEŻERÓW 3



**CAŁY BUDYNEK - JEDNA STREFA
POŻAROWA**

Budynek zaliczany do ZL V
Liczba osób przebywających na kondygnacji
– max. 60

Wysokość budynku – ok. 18 m

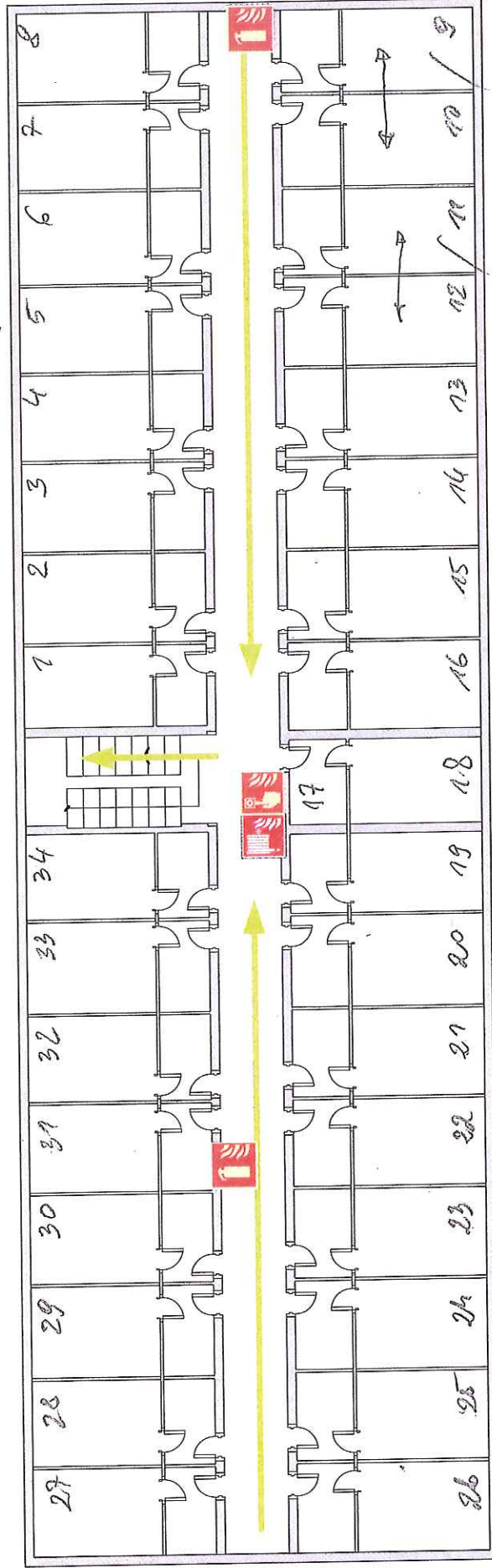
PARTER

Kierunek ewakuacji

-  Gaśnica
-  Hydrant
-  Przycisk ROP
-  Wyłącznik prądu
-  Zawór gazu

60x - 2
po k. - 22

SZKIC BUDYNKU HOTELU ASYSTENCKIEGO ZUT W SZCZECINIE, UL. SZWOLEŻERÓW 3



Kierunek ewakuacji



Gaśnica



Hydrant



Przycisk ROP

box - 2
 pok. - 28

1

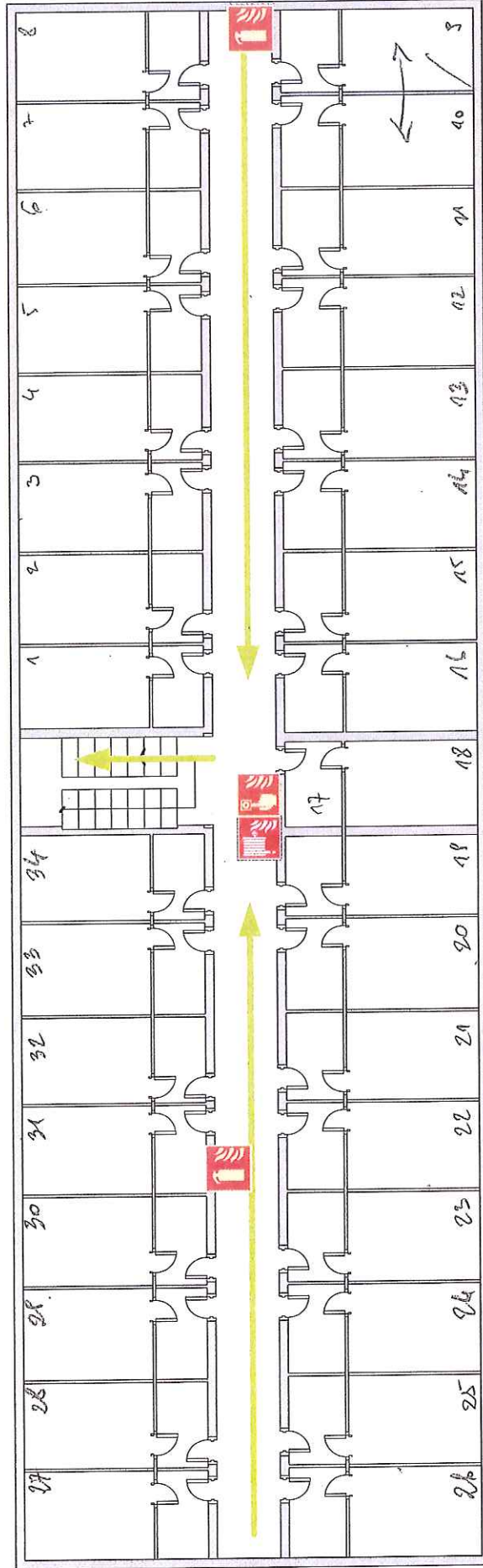
**CAŁY BUDYNEK - JEDNA STREFA
 POŻAROWA**

Budynek zaliczany do ZL V
 Liczba osób przebywających na kondygnacji
 – max. 60

Wysokość budynku – ok. 18 m

PIĘTRA 1-4

SZKIC BUDYNKU HOTELU ASYSTENCKIEGO ZUT W SZCZECINIE, UL. SZWOLEŻERÓW 3



**CAŁY BUDYNEK - JEDNA STREFA
POŻAROWA**

Budynek zaliczany do ZL V
Liczba osób przebywających na kondygnacji
– max. 60

Wysokość budynku – ok. 18 m

Kierunek ewakuacji



Gaśnica



Hydrant



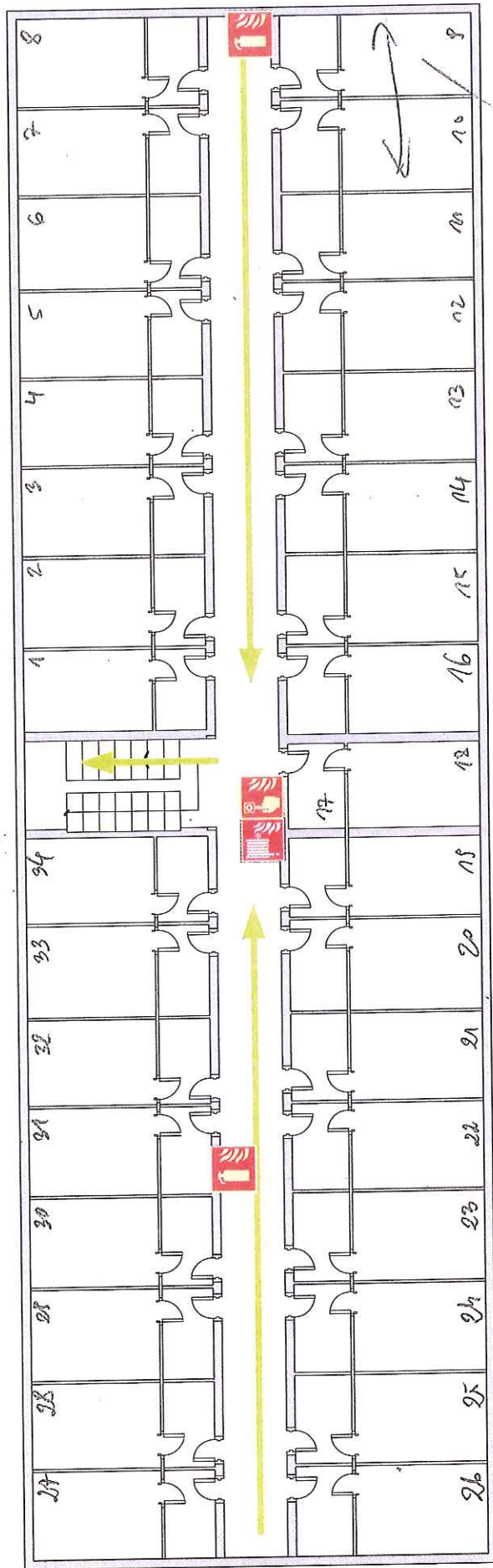
Przycisk ROP

box - 17
poczek - 30

2

PIĘTRA 1-4

SZKIC BUDYNKU HOTELU ASYSTENCKIEGO ZUT W SZCZECINIE, UL. SZWOLEŻERÓW 3



Kierunek ewakuacji



Gaśnica



Hydrant



Przycisk ROP

max - 1
 pod - 30

(3)

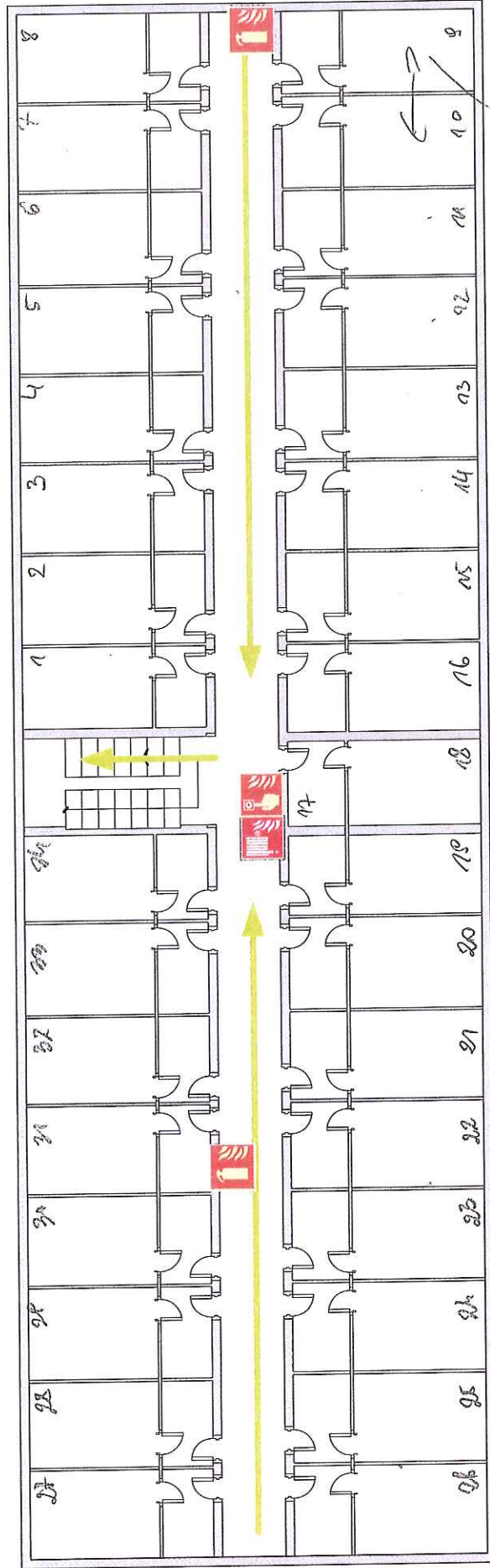
**CAŁY BUDYNEK - JEDNA STREFA
 POŻAROWA**

Budynek zaliczany do ZL V
 Liczba osób przebywających na kondygnacji
 - max. 60

Wysokość budynku - ok. 18 m

PIĘTRA 1-4

SZKIC BUDYNKU HOTELU ASYSTENCKIEGO ZUT W SZCZECINIE, UL. SZWOLEŻERÓW 3



Kierunek ewakuacji



Gaśnica



Hydrant



Przycisk ROP

box - 1
 pek. 30

4

**CAŁY BUDYNEK - JEDNA STREFA
 POŻAROWA**

Budynek zaliczany do ZL V
 Liczba osób przebywających na kondygnacji
 – max. 60

Wysokość budynku – ok. 18 m

PIĘTRA 1-4