




Rzut piwnic

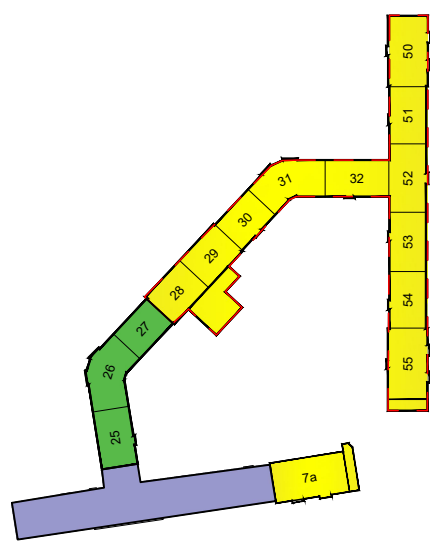
skala 1:500 (na formacie A3)

powierzchnia do zinwentaryzowania ok. 3 065 m²

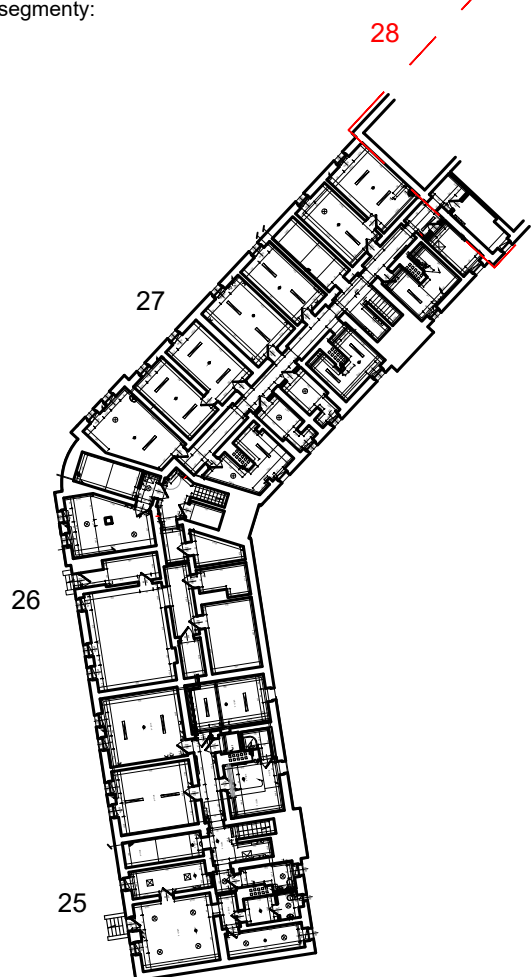
do opracowania kompletna inwentaryzacja segmentów:

28, 29, 30, 31, 32, 50, 51, 52, 53, 54, 55, 7a

-  obszar niezinventaryzowany
-  obszar zinwentaryzowany
-  obszar wyłączony z inwentaryzacji



Schemat podziału obiektu na segmenty:



29

28

30

31

32

uwaga: przedstawiono orientacyjny obrys piwnic wg obrysu parteru

50

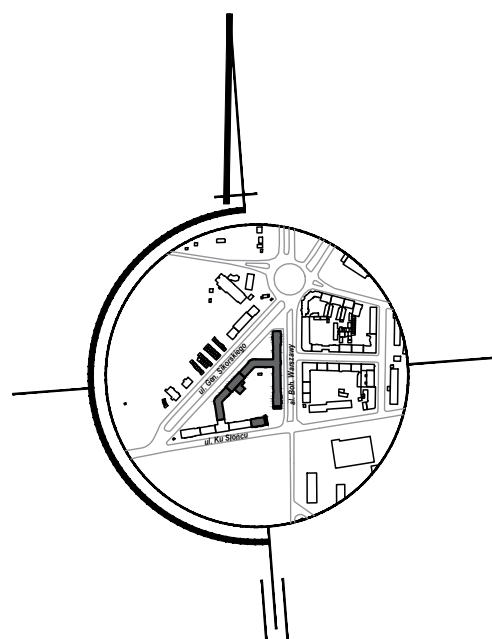
51

52

53

54

55



7a