

Wszystkie drzewa w terenie zostały oznaczone zalaminowanymi tabliczkami, przywiązany białym sznurkiem polipropylenowym do pni drzew na wysokości ok. 1,3 m.

Oznaczenie drzew do wycinki/usunięcia:

Oznaczenie drzew do pielęgnacji:

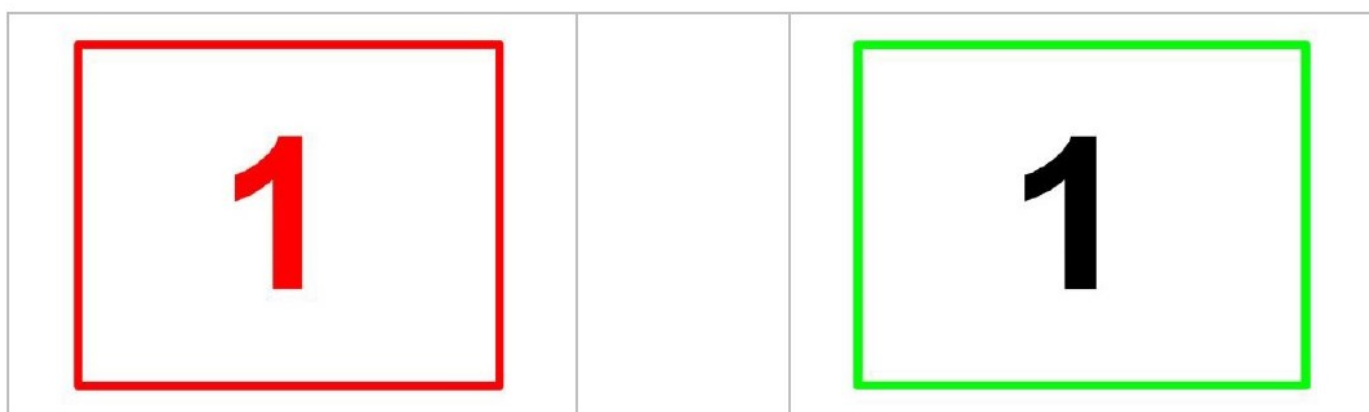


Tabela nr 1 – Drzewa przewidziane do wycinki na terenie Ośrodka Wypoczynkowego ZUT w Dziwnowie ul. Kościelna 35, 35a.

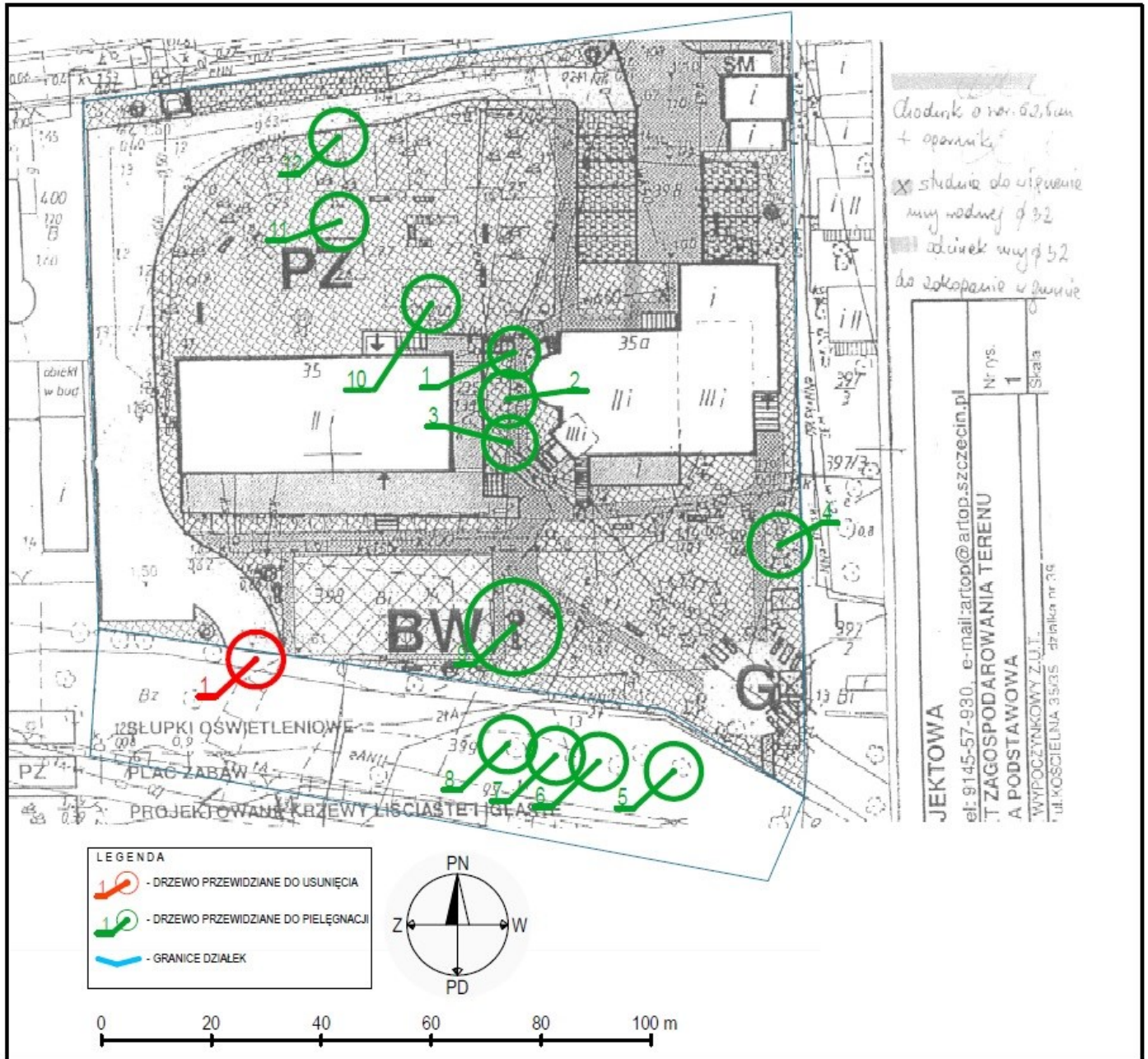
NR INW.	Nazwa polska	Nazwa łacińska	Obwód na wysokości 130 cm	Stan sanitarny	Zalecenia	Działka - obręb
1	Klon pospolity	<i>Acer platanoides</i>	320	Rozwidlenie V – kształtne zagrożone rozpęknięciem. Ubytki wgłębne i powierzchniowe. Posusz konarowy i gałęziowy	Usunięcie drzewa	399/5 - 0002

Tabela nr 2 – Drzewa przewidziane do pielęgnacji w Ośrodku Wypoczynkowym ZUT

w Dziwnowie ul. Kościelna 35, 35a.

NR INW.	Nazwa polska	Nazwa łacińska	Stan sanitarny	Zalecenia	Działka - obręb
1	Lipa drobnolistna	<i>Tilia cordata</i>	Posusz gałęziowy	Redukcja korony. Usunięcie posuszu	398 - 0002
2	Lipa drobnolistna	<i>Tilia cordata</i>	Posusz gałęziowy	Redukcja korony. Usunięcie posuszu	398 - 0002
3	Lipa drobnolistna	<i>Tilia cordata</i>	Posusz gałęziowy	Redukcja korony. Usunięcie posuszu	398 - 0002
4	Klon jawor	<i>Acer pseudoplatanus</i>	Posusz gałęziowy	Redukcja korony. Usunięcie posuszu	398 - 0002
5	Klon pospolity	<i>Acer platanoides</i>	Posusz gałęziowy	Redukcja korony. Usunięcie posuszu	399/5 - 0002
6	Klon pospolity	<i>Acer platanoides</i>	Posusz gałęziowy	Redukcja korony. Usunięcie posuszu	399/5 - 0002
7	Kasztanowiec zwyczajny	<i>Aesculus hippocastanum</i>	Posusz gałęziowy	Redukcja korony. Usunięcie posuszu	399/5 - 0002
8	Klon pospolity	<i>Acer platanoides</i>	Posusz gałęziowy	Redukcja korony. Usunięcie posuszu	399/5 - 0002
9	Dąb szypułkowy	<i>Quercus robur</i>	Posusz gałęziowy	Redukcja korony. Usunięcie posuszu	398 - 0002
10	Lipa drobnolistna	<i>Tilia cordata</i>	Posusz gałęziowy	Usunięcie posuszu	398 - 0002
11	Sosna pospolita	<i>Pinus sylvestris</i>	Posusz gałęziowy	Usunięcie posuszu	398 - 0002
12	Klon jawor	<i>Acer pseudoplatanus</i>	Posusz gałęziowy	Redukcja korony. Usunięcie posuszu	398 - 0002

Mapa przedstawiająca drzewa do wycinki i do pielęgnacji na terenie Ośrodka Wypoczynkowego ZUT w Dziwnowie ul. Kościelna 35, 35a.



Chodnik o szer. 6,25m + opaski
 x studnie do wypiętanie myj wodnej Ø 32
 x chodnik myj Ø 52 do zakopania w ziemię

JĘKTOWA	
tel: 9145-57-930, e-mail: artop@artop.szczecin.pl	
T. ZAGOSPODAROWANIA TERENU	
Nr rys.	1
A. PODSTAWOWA	
WYPOCZYNKOWY Z.U.T.	
ul. KOŚCIELNA 35/35a działka nr 36	