



BIURO EKSPERTYZ RZECZOZNAWCY
z zakresu
TECHNIKI SAMOCHODOWEJ I RUCHU DROGOWEGO
mgr inż. Janusz Iżewski

43-110 Grzędzice Stargardzkie 108Ł, tel. (091) 576 41 47, 0601 560 293
CERTYFIKOWANY RZECZOZNAWCA SAMOCHODOWY
przy Centrum Certyfikacji Rzeczoznawców Samochodowych

OPINIA TECHNICZNA Nr 02/07/2019

Technika
samochodowa

Zleceniodawca : Zachodniopomorski Uniwersytet Technologiczny Rolnicza Stacja Doświadczalna w Lipniku ul. Lipowa 37

Zakres oceny: Określenie wartości szacunkowej (rynkowej) ciągnika rolniczego m-ki URSUS 10014H A series o nr.rej.ZST 1W51

Przeznaczenie: Dla potrzeb zleceniodawcy do sprzedaży bezprzetargowej.

Data i miejsce oględzin : 05.07.2019r. w RSD w Lipniku ul. Lipowa 37

Podstawa opracowania:

- oględziny pojazdu,
- dokumenty zakupionego pojazdu – w posiadaniu zleceniodawcy
- dowód rejestracyjny pojazdu – seria DR/BAJ 1040608
- notowania rynkowe wg wartości rynkowych katalogów INFO-EKSPERT część: B I str.1083 z 2019 roku oraz innych wydawnictw motoryzacyjnych,
- dane z internetowych notowań ofertowych pojazdów,
- instrukcja określania wartości pojazdów Nr 1/2016 z dnia 17.05.2016r. zatwierdzona przez Radę Naczelną Stowarzyszenia Rzeczoznawców Techniki Samochodowej i Ruchu drogowego w Warszawie do stosowania w Komputerowym Systemie INFO-EKSPERT SRTSiRD.

Ruch
drogowy

I. Wyniki ustaleń:

1. Marka i typ pojazdu: ciągnik rolniczy m-ki URSUS 10014H A series
2. Rodzaj silnika : wysokoprężny 4400 ccm , 74.90 kW
3. Barwa pojazdu,rodzaj nadwozia : czerwona , bezramowe z kabiną
4. Cechy identyfikacyjne VIN : HPA1C5D13109
5. Rok budowy pojazdu i data pierwszej rejestracji : 2012 r. , 25.03.2013 r.
6. Wskazania licznika motogodzin : 1259
7. Data i zakres wykonywanych napraw : wg. posiadanej dokumentacji eksploatacyjno-naprawczej zleceniodawcy.
8. Ogólny stan techniczny pojazdu –sprawny technicznie , dopuszczony do ruchu z ważnym badaniem technicznym.

A) nadwozie- bezramowe z fabryczną kabiną i wyposażeniem specjalistycznym

B) silnik z osprzętem- kompletny – sprawny technicznie

Rekonstrukcja
wypadków
drogowych

Nr certyfikatu 257/02; Nr identyfikacyjny na liście Ministra Infrastruktury – RS 000714

NIP: 854-107-60-65

C) zespoły przeniesienia napędu (sprzęgło, skrzynia biegów, pólósie): fabrycznie oryginalne zespoły przeniesienia napędu z awaryjnie uszkodzonym sprzęgłem i pękniętą obudową – wymaga naprawy z wymianą uszkodzonych i zużytych części .

D) układ kierowniczy i jezdny ze wspomaganie : kompletny i sprawny technicznie

Ogumienie marki : PETLAS o wym. T – 480/70R34 , P – 380/70R24

Stopień zużycia eksploatacyjnego ogumienia : do 30 %

E) zawieszenie przednie i tylne : kompletne i sprawne technicznie

F) układ hamulcowy: sprawny technicznie

G) instalacja elektryczna : kompletna i sprawna technicznie

akumulator : sprawny technicznie

reflektory, lampy kierunkowskazów: sprawne technicznie

lampy zespolone tylne : sprawne technicznie

układ zapłonowy : sprawna technicznie

alternator i rozrusznik : sprawny technicznie

H) inne : wyposażenie fabryczne w hydrauliczny układ zawieszenia narzędzi sterowany elektronicznie

9. Ogólny stopień zużycia eksploatacyjnego pojazdu i jego kwalifikacja : ciągnik wymaga naprawy sprzęgła kompletnego z pękniętą obudową wg. wstępnego kosztorysu naprawy w kwocie około 24 tysięcy złotych brutto; ubytek wartości rynkowej ciągnika przy uwzględnieniu stopnia zużycia , amortyzacji i dokonywanych napraw określa się na około 60 %.

II. Wyliczenie wartości szacunkowej (rynkowej) pojazdu w złotych brutto :

1. Wartość bazowa wg. ceny zakupu ciągnika brutto w zł : **148 .800 zł**

2. Korekty ujemne różne w % i w zł na kwotę : - 20% z tytułu przewidywanych kosztów naprawy ciągnika

3. Korekty dodatnie w % i w zł na kwotę : + 20% z tytułu niskiej ilości przepracowanych motogodzin

1. Wartość szacunkowa pojazdu przy uwzględnieniu korekt ujemnych i dodatnich w zł : **59.520 zł brutto**

III. Wartość rynkowa , szacunkowa pojazdu w złotych brutto wynosi : w zaokrągleniu **59.500 zł** słownie : pięćdziesiąt dziewięć tysięcy pięćset złotych.

Uwagi i zastrzeżenia :

Rzecznawca zastrzega , że nie ponosi odpowiedzialności za stan techniczny i zmiany w pojeździe po dniu dokonania jego oględzin.

Wykonano zdjęcia sztuk 8 aparatem cyfrowym marki Canon A 800.

Opracował :

BIURO EKSPERTYZ RZECZOSZNAWCY
TECHNIKI SAMOCHODOWEJ I RUCHU DROGOWEGO
mgr inż. Janusz Iżewski
73-110 Grzędzice ul. Młodowa 1
kom. 601 560 293, tel. 91/576 41 47
NIP 854-107-60-65, Reg. 810193331

Nr 31/02 Ibb

BIEGLY SKARBOWY
Izby Skarbowej w Szczecinie

mgr inż. Janusz Iżewski
-uprawniony do szacowania majątku
zobowiązanego w zakresie techniki
samocho_dowej, maszyn / urządzeń
tel. kom. 0601 560 293

CERTYFIKOWANY
RZECZOSZNAWCA SAMOCHODOWY
W zakresie techniki samochodowej, ruchu
drogowego i rekonstrukcji wypadków drogowych
mgr inż. Janusz Iżewski
Nr certyfikatu 257/02 - wpisany na listę
Ministerstwa Infrastruktury

/podpis i pieczęć/

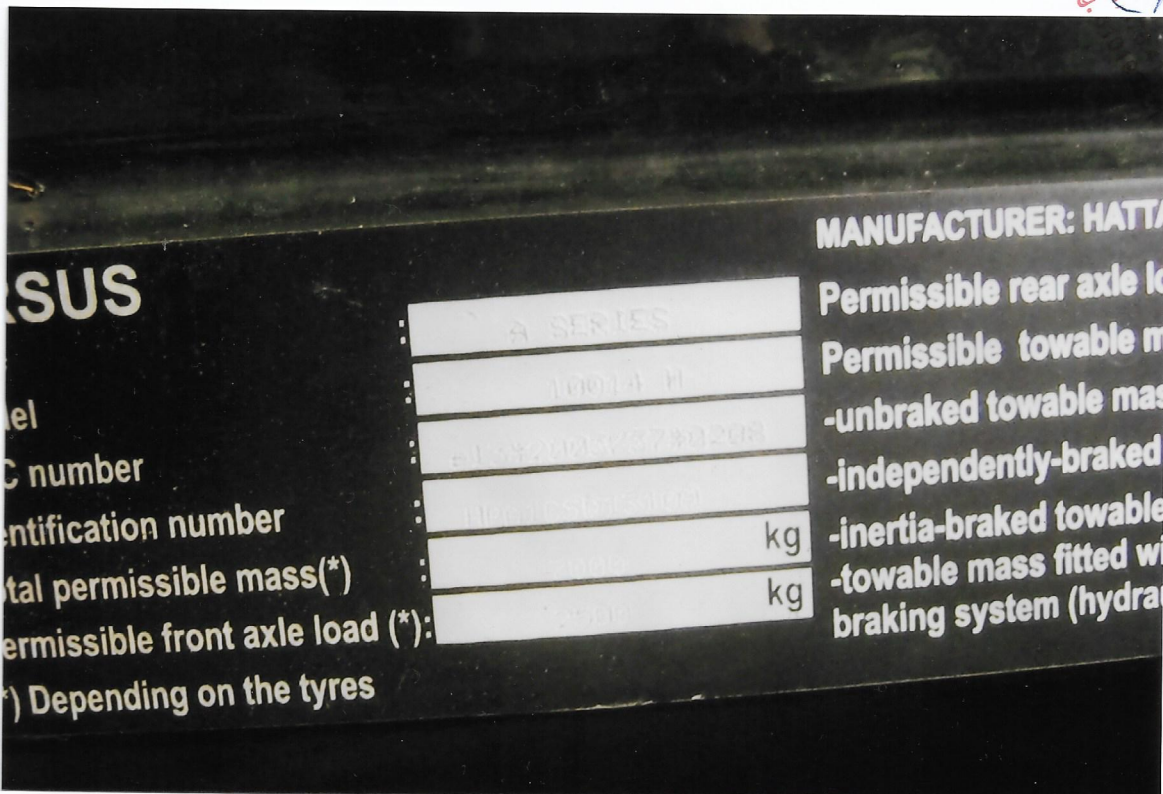
Grzędzice dn. 10.07.2019 r.



-1

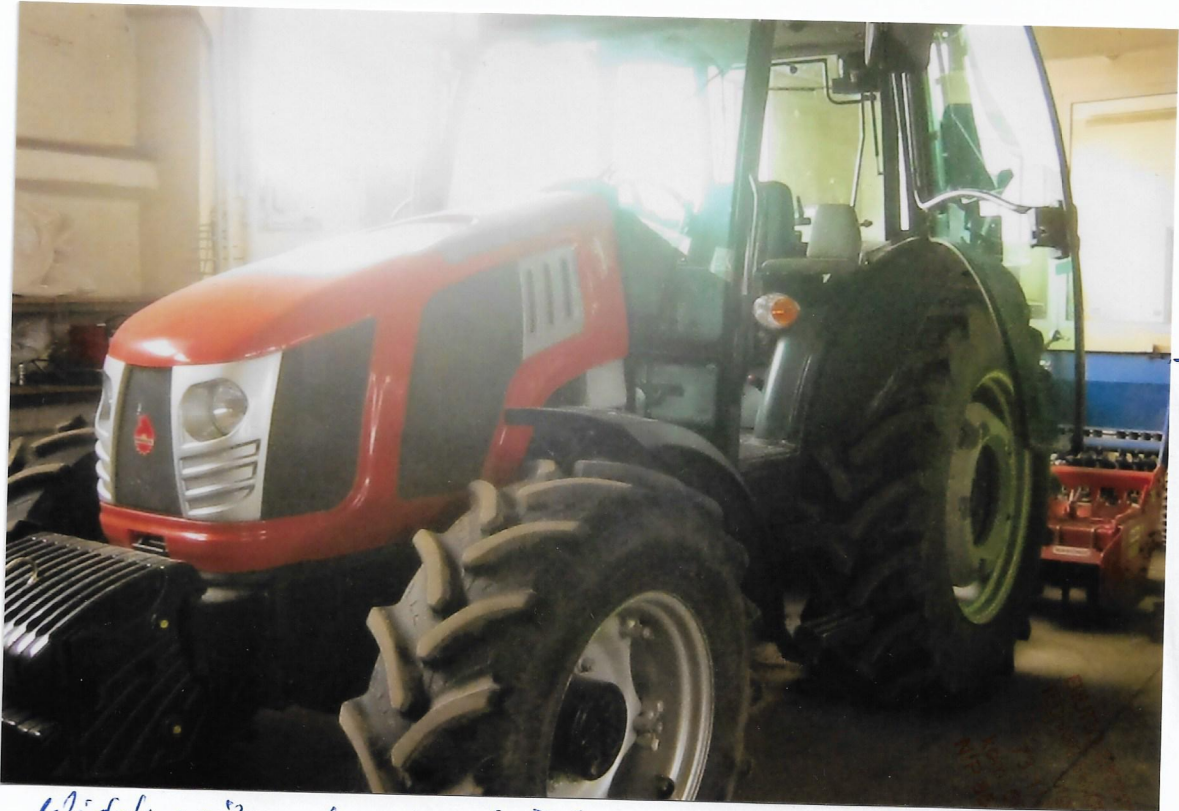
Ciągnik rolniczy marki Ursus 100144 A - strona tylna, widok ogólny

Specjalistyczny
Zakład
22-60-65, Reg.



-2

Fabryczne cechy identyfikacyjne ciągnika rolniczego marki Ursus 100144



-3

Widok ogólny - strona przednia lewa ciągnika rolniczego m.ł. Ursus 10014H
o nr. rej. ZST 1W51

ZST 1W51
 Ursus 10014H
 Janina ul. 3
 Redzice tel. 1
 K. Rej. 1-60-99-59
 ZST 1W51
 Ursus 10014H
 Janina ul. 3
 Redzice tel. 1
 K. Rej. 1-60-99-59

Złoty



-4

Widok ogólny ciągnika rolniczego m.ł. Ursus 10014H. nr rej. ZST 1W51



- 5

Widok podwozia i zespołów przekierowania napędu z pekielista obudowy
w ciągu roku rolniczym młk Ursus 10014 H. LSI 1W 51

STACJA SERWISOWA
MOTOCYKLI I ROLNICZYCH
MOTOCYKLI I ROLNICZYCH
Janusz J. M...
ul. M...
293 tel. 91...
107-60-65; Reg. 1019...

Jan



- 6

Elementy podwozia ciągnika rolniczego młk Ursus 10014 H. nr rej. LSI 1W 51



- 7

Wskazania licznika metropodem w ciągu roku rolcierym Ursus 10014R
o nr. rej. ZST 1451

SPERTYZ SPECJALIZACJA
ING. inż. Janusz
ul. 110 Grzędzina
13-101-1018 (Reg. 810784147)
ul. 601, 13-101-1018
NIP 884-107-60-05, Reg. 810193331



Widok panelu sterującego z funkcjami poszczególnych mechanizmów
i urządzeń w ciągu roku rolcierym nr. rej. Ursus 10014R - ZST 1451