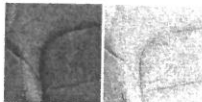


- Nawigacja satelitarna AMUNDSEN+, wyświetlacz 2-DIN, 2 anteny,
- Mapa Europy Zachodniej,
- Sound System (10 głośników, cyfrowy korektor),
- Przygotowanie pod telefon GSM II z Bluetooth (bez uchwytu) dla nawigacji AMUNDSEN+,
- Asystent parkowania, czujniki parkowania przód/tył,
- Obręcze kł ze stopw lekkich TRIFID 7,5Jx17" - 4 szt.,
- Ogrzewana przednia szyba.



**Tapicerka Alcantara EMORY (skóra/skóra ekologiczna/Alcantara)**



**Stalowe koło dojazdowe**



**Podwójne osłony przeciwsłoneczne**



**KESSEY - bezkluczykowy system obsługi samochodu z alarmem i funkcją SAFE**